

# ¿Hacia dónde va la Proyección Social?

(Julio 2013)

# Finalidad de la UCA



PROYECCIÓN SOCIAL

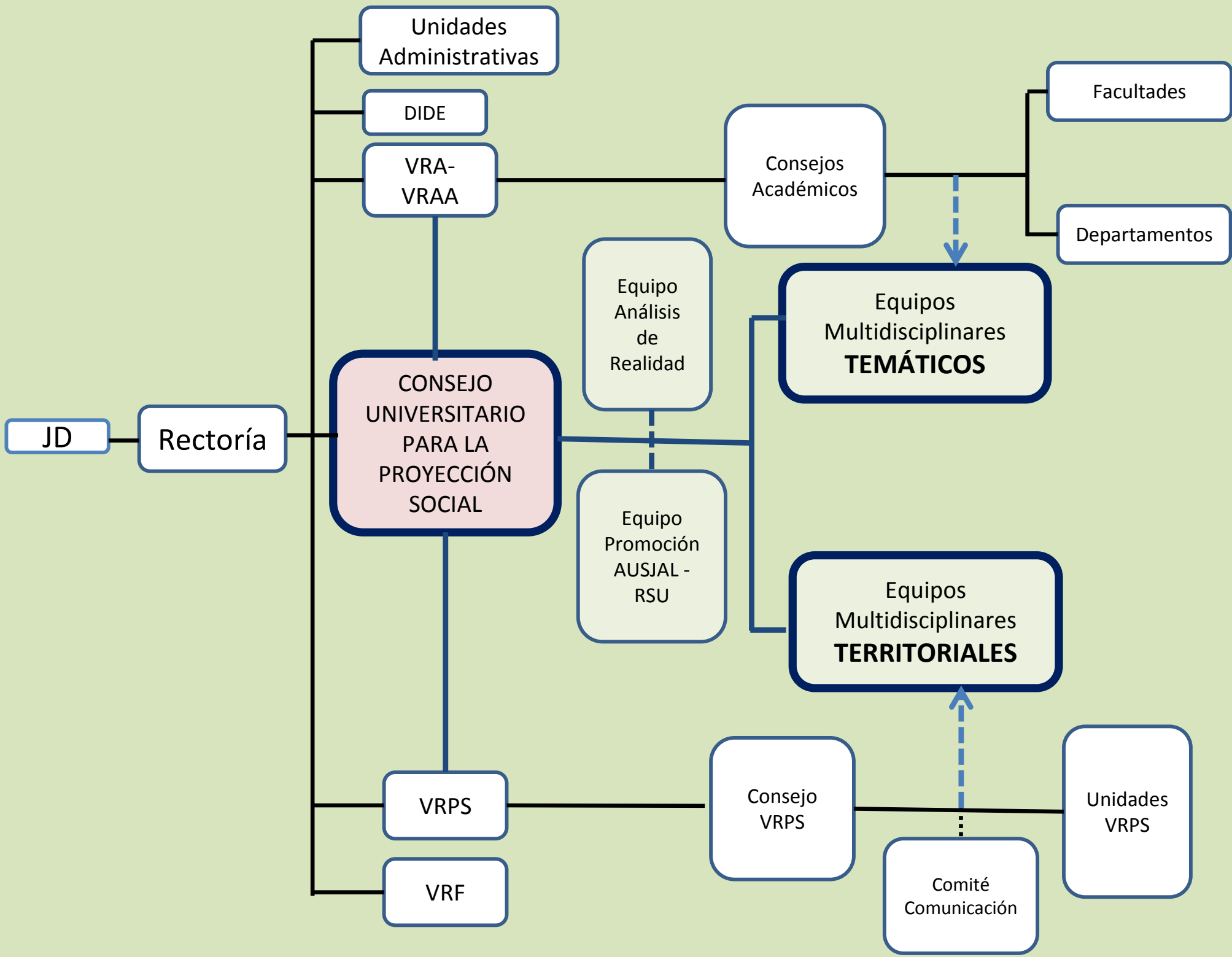
CAMBIO  
SOCIAL

- *“una función, a través de la cual se pretende conseguir la finalidad última de la universidad; mediante ella se busca directamente la incidencia real del quehacer universitario en el cambio social”*
- *“un conjunto de actividades peculiares, que inciden directamente sobre la sociedad y pretende positiva y exclusivamente ese cambio”*

**Preguntarse por hacia dónde va la proyección social es preguntarse por:**

- **Hacia qué cambio social queremos aportar**
- **Cómo lo hacemos y**
- **Con quiénes lo hacemos**

# **I. ARTICULACIÓN DE LA PROYECCIÓN SOCIAL**



**I. ¿QUÉ TIPO DE CAMBIO SOCIAL  
QUEREMOS PROMOVER?**

# **RUTA DE TRABAJO EN PROCESO**

- 1. MAYORÍAS POPULARES**
- 2. ANÁLISIS ESTRUCTURAL**
- 3. ALTERNATIVAS DE SUPERACIÓN**
- 4. APORTE UCA (Agenda de Proyección Social y campo de acción)**
- 5. CON QUIÉNES**