

INFORME FINANCIERO 2013 Y PRESUPUESTO 2014

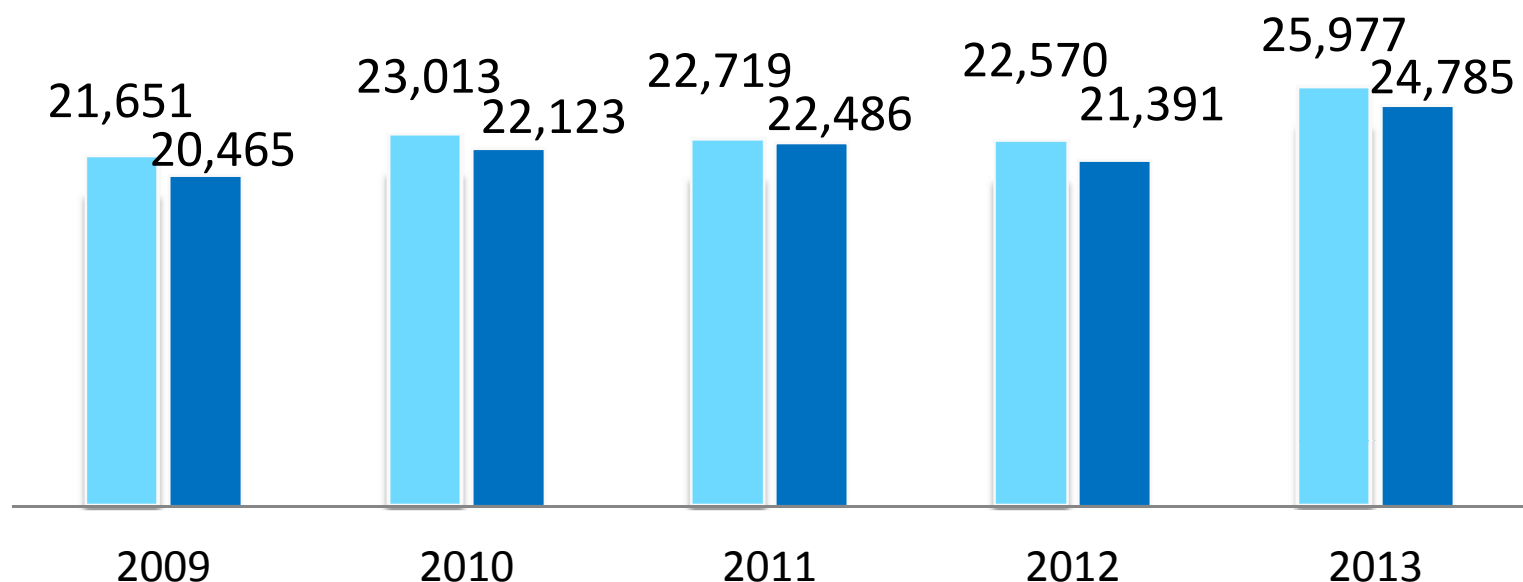
Seminario interno UCA 2014

VICERRECTORÍA FINANCIERA

EVOLUCIÓN INGRESOS Y GASTOS **TOTALES 2009-2013***

Ingresos y Egresos Totales (En miles de USD)

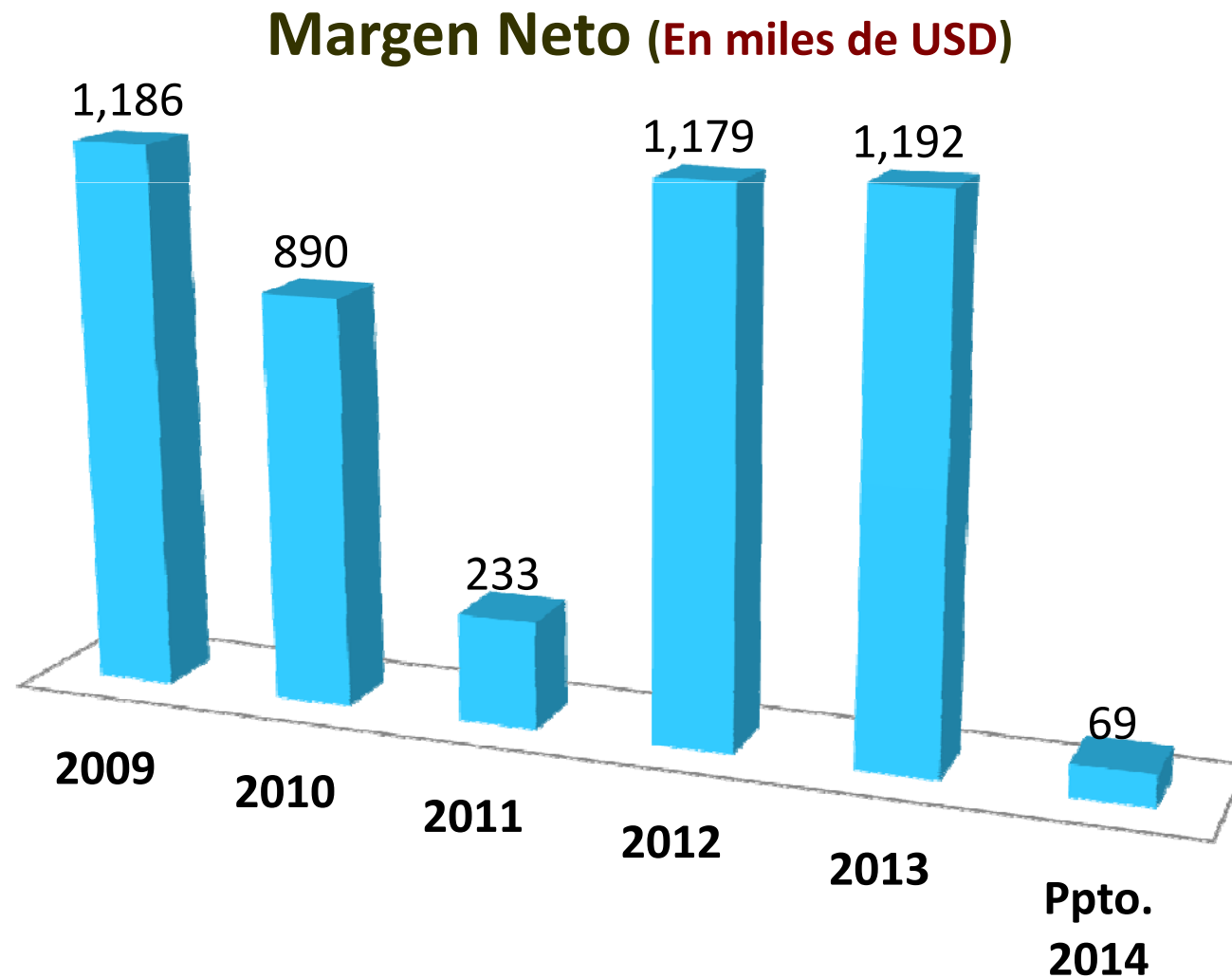
■ Ingresos Totales ■ Egresos Totales



Rubro	2009	2010	2011	2012	2013
Ingresos Totales	21,651	23,013	22,719	22,570	25,977
Egresos Totales	20,465	22,123	22,486	21,391	24,785
Resultado	1,186	890	233	1,179	1,192

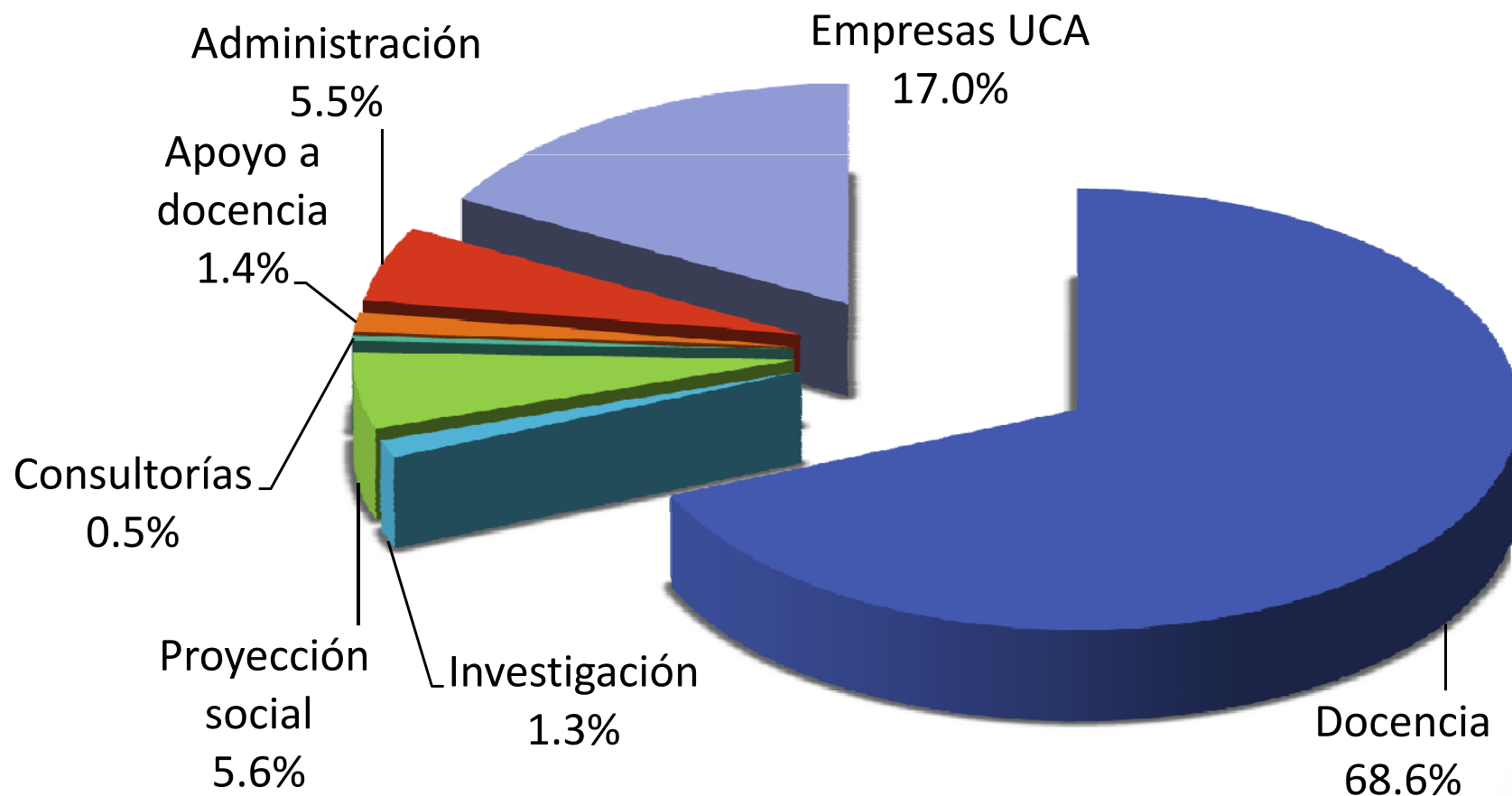
* Nota: Datos 2013 corresponden a cierre provisional.

EVOLUCIÓN DE RESULTADOS TOTALES 2009-2014



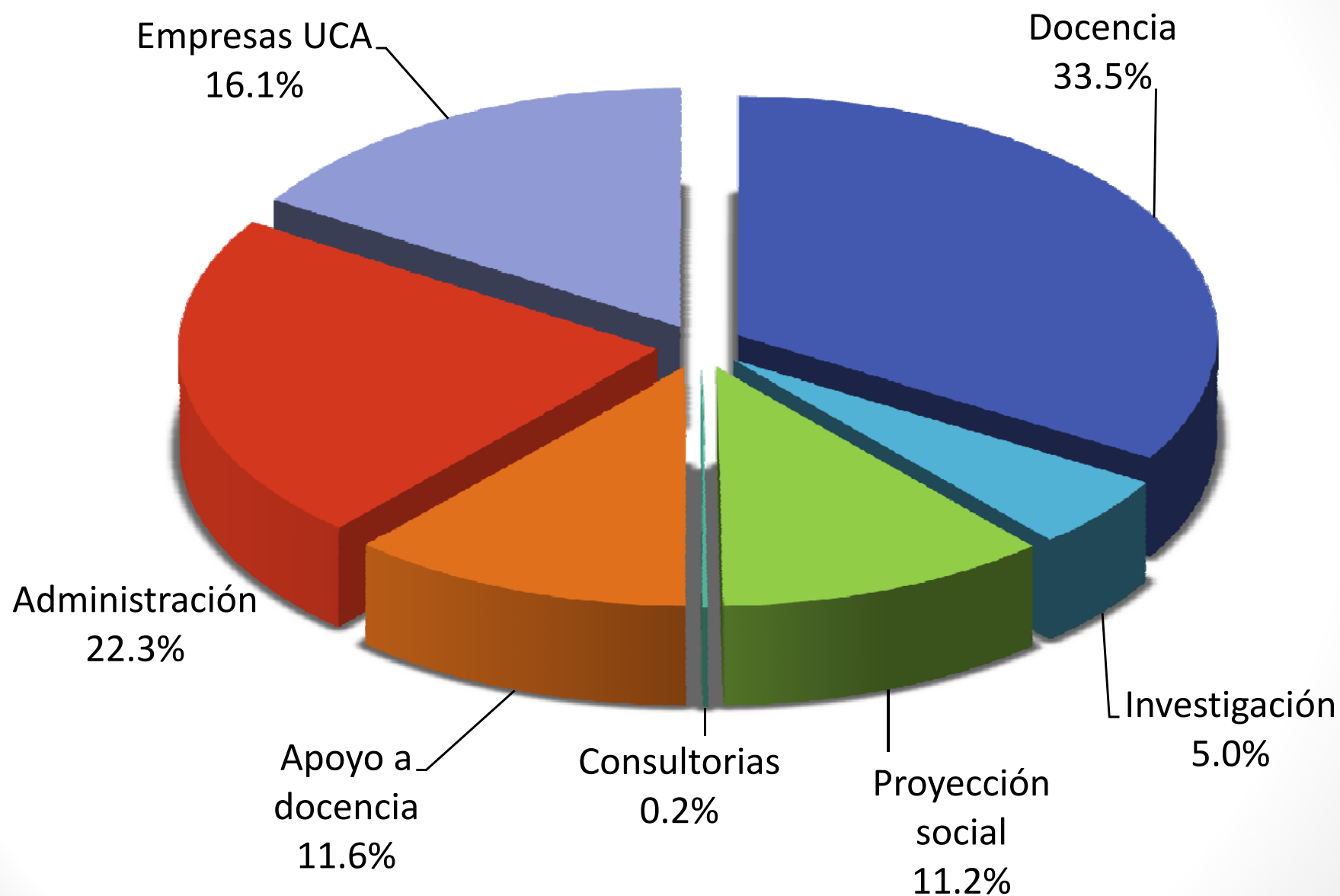
Nota: Datos 2013 corresponden a cierre provisional.

COMPOSICIÓN DE INGRESOS POR ÁREA 2013*



Nota: Datos 2013 corresponden a cierre provisional..

COMPOSICIÓN DE GASTOS POR ÁREA 2013*

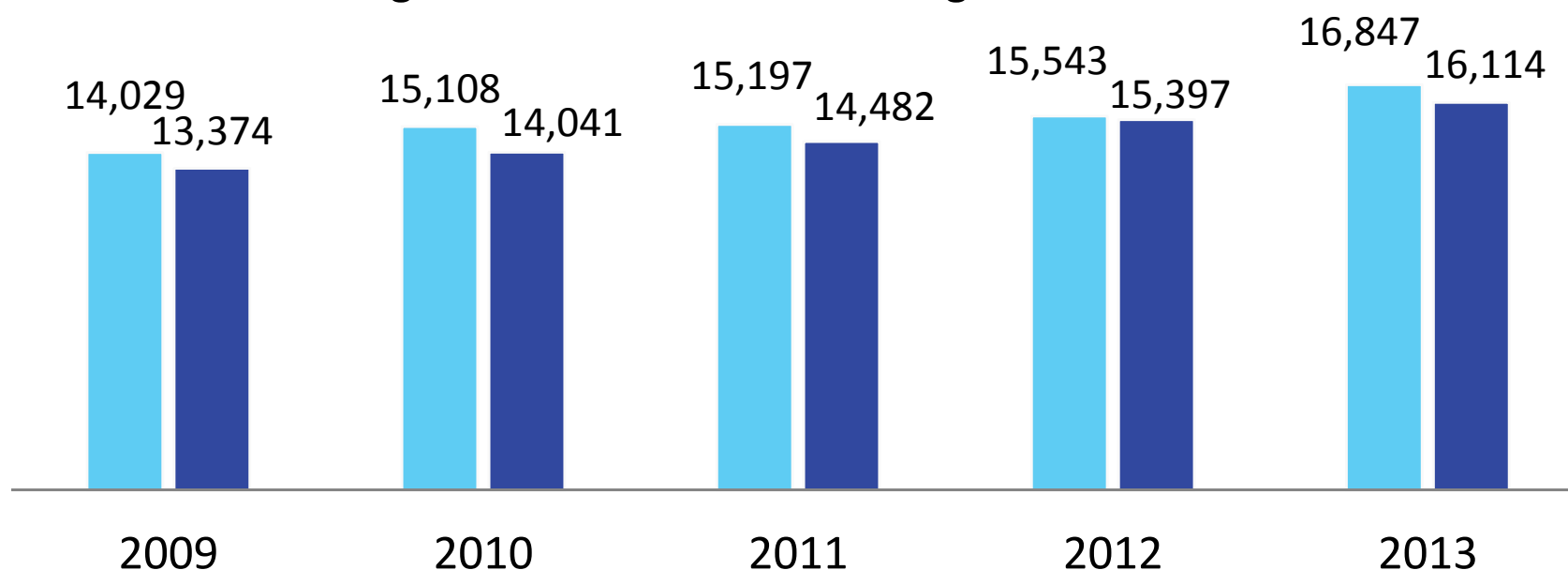


Nota: Datos 2013 corresponden a cierre provisional.

EVOLUCIÓN INGRESOS Y GASTOS ACADÉMICOS 2009-2013*

Ingresos y Egresos Totales (En miles de USD)

■ Ingresos Académicos ■ Egresos Académicos

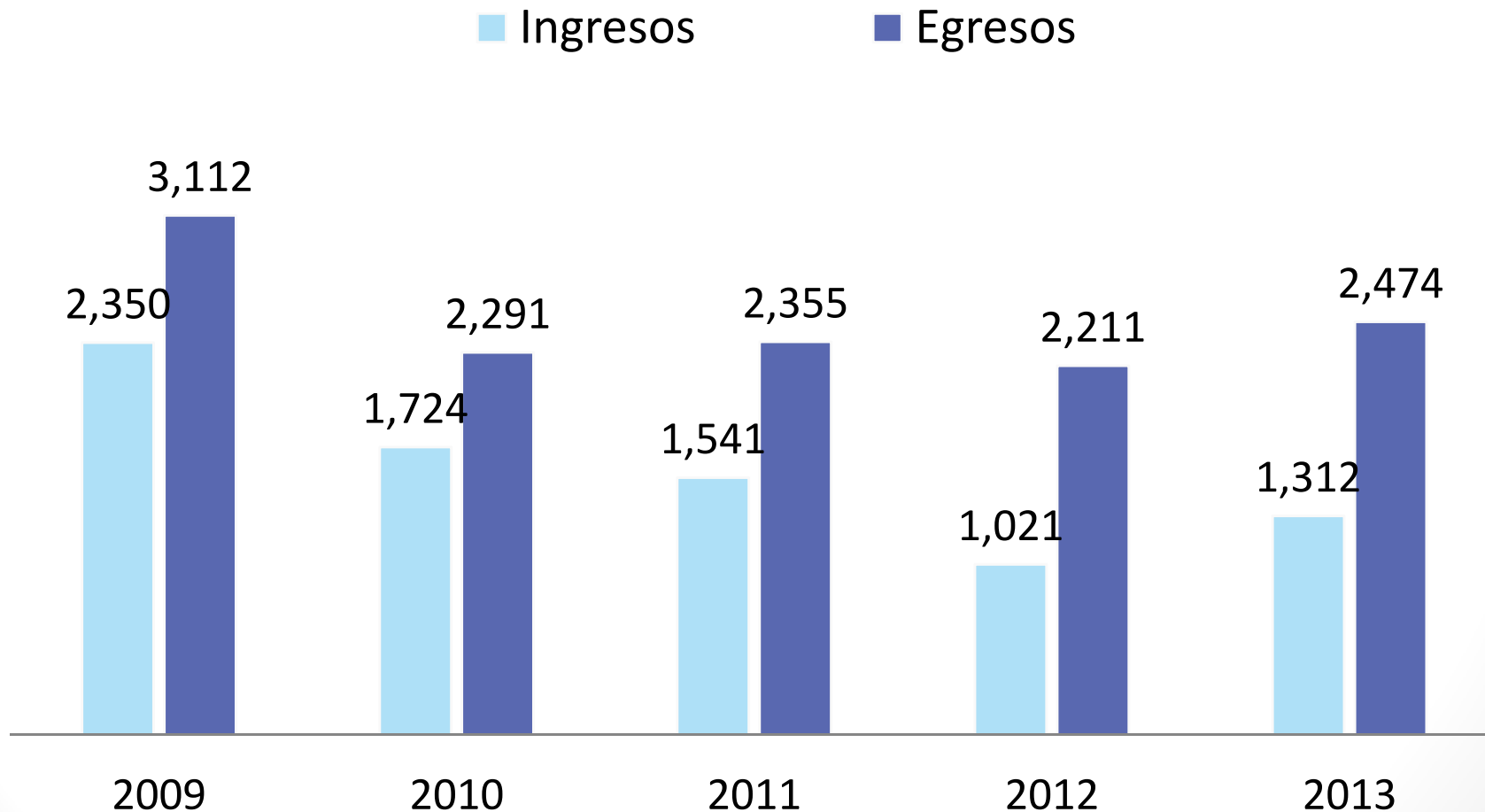


Rubro	2009	2010	2011	2012	2013
Ingresos Académicos	14,029	15,108	15,197	15,543	16,847
Egresos Académicos	13,374	14,041	14,482	15,397	16,114

Nota: Datos 2013 corresponden a cierre provisional.

EVOLUCIÓN INGRESOS Y GASTOS DE PROYECCIÓN SOCIAL 2009-2013*

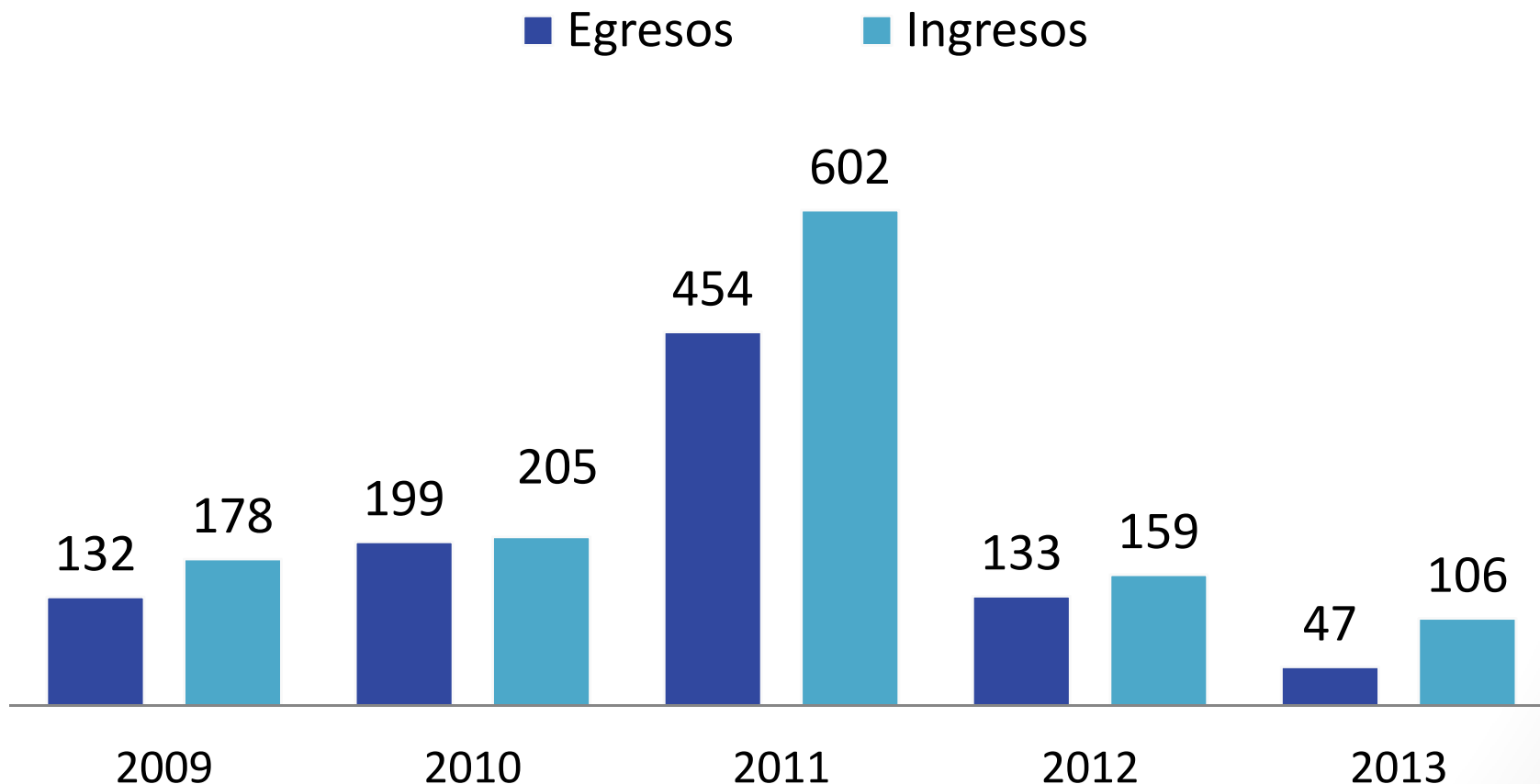
Ingresos y Egresos Totales (En miles de USD)



Nota: Datos 2013 corresponden a cierre provisional.

EVOLUCIÓN INGRESOS Y GASTOS DE CONSULTORÍAS 2009-2013*

Consultorías (En miles de USD)

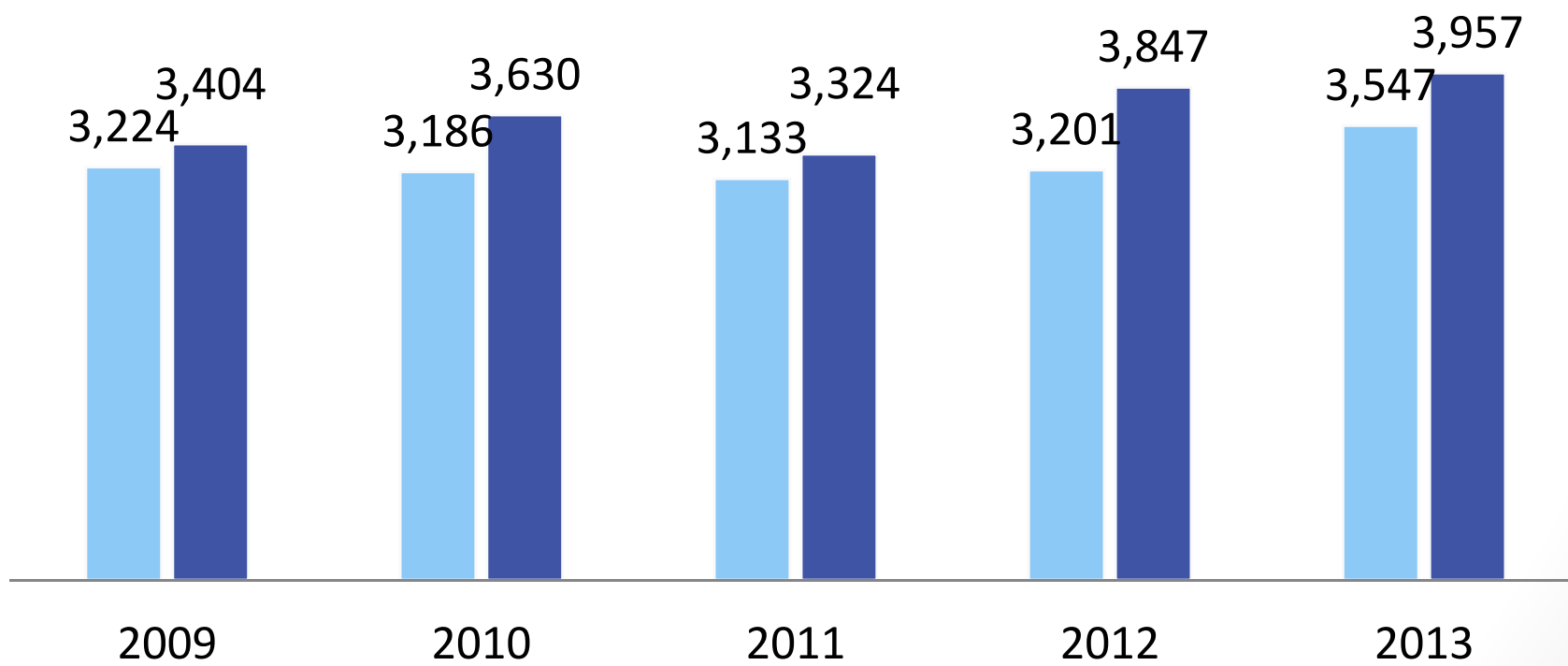


Nota: Datos 2013 corresponden a cierre provisional.

EVOLUCIÓN INGRESOS Y GASTOS DE **EMPRESAS UCA** 2009-2013*

Empresas UCA (En miles de USD)

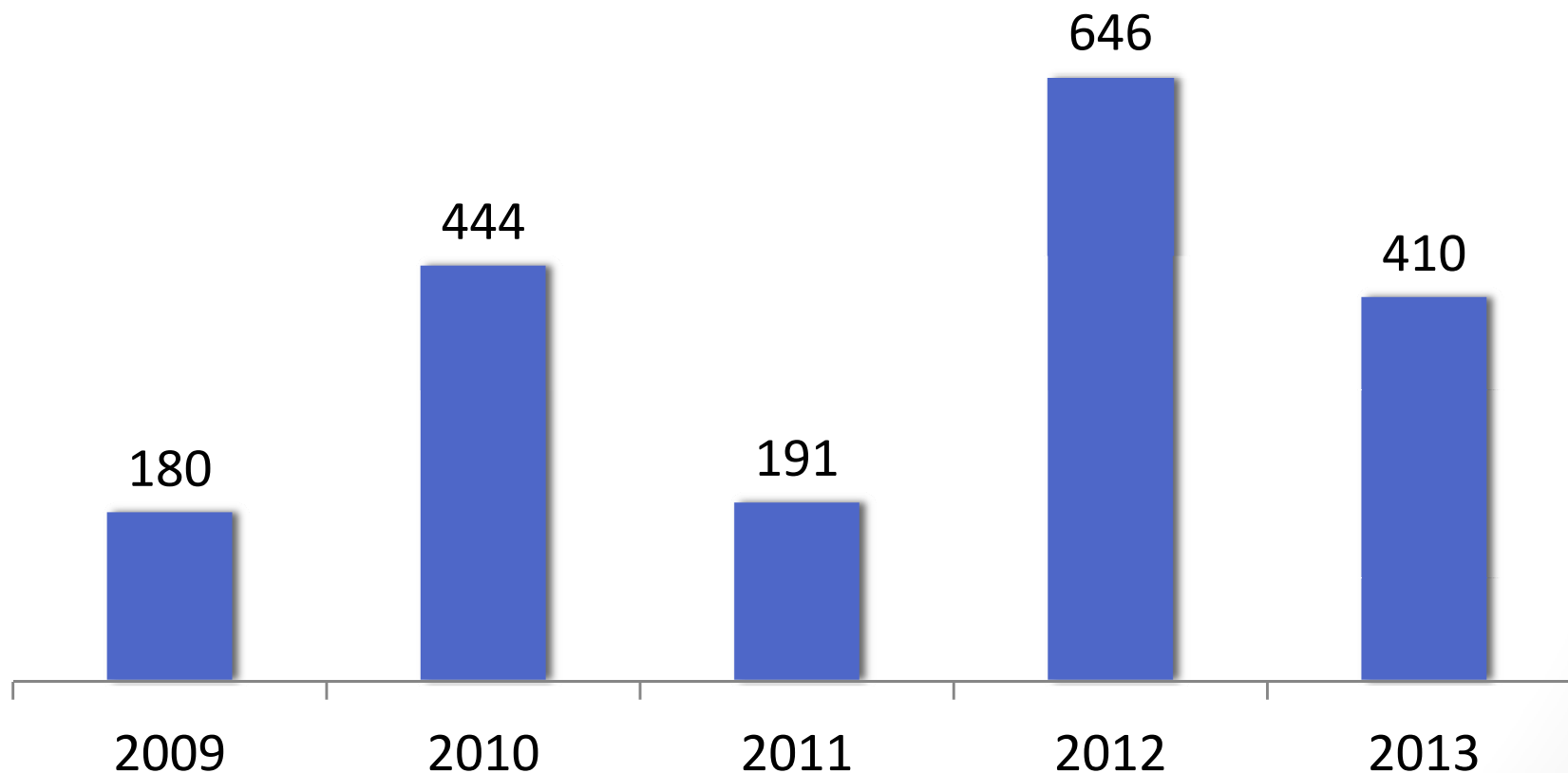
■ Egresos ■ Ingresos



Nota: Datos 2013 corresponden a cierre provisional.

EVOLUCIÓN INGRESOS Y GASTOS DE **EMPRESAS UCA** 2009-2013*

Resultados de Empresas UCA (En miles de USD)



Nota: Datos 2013 corresponden a cierre provisional..

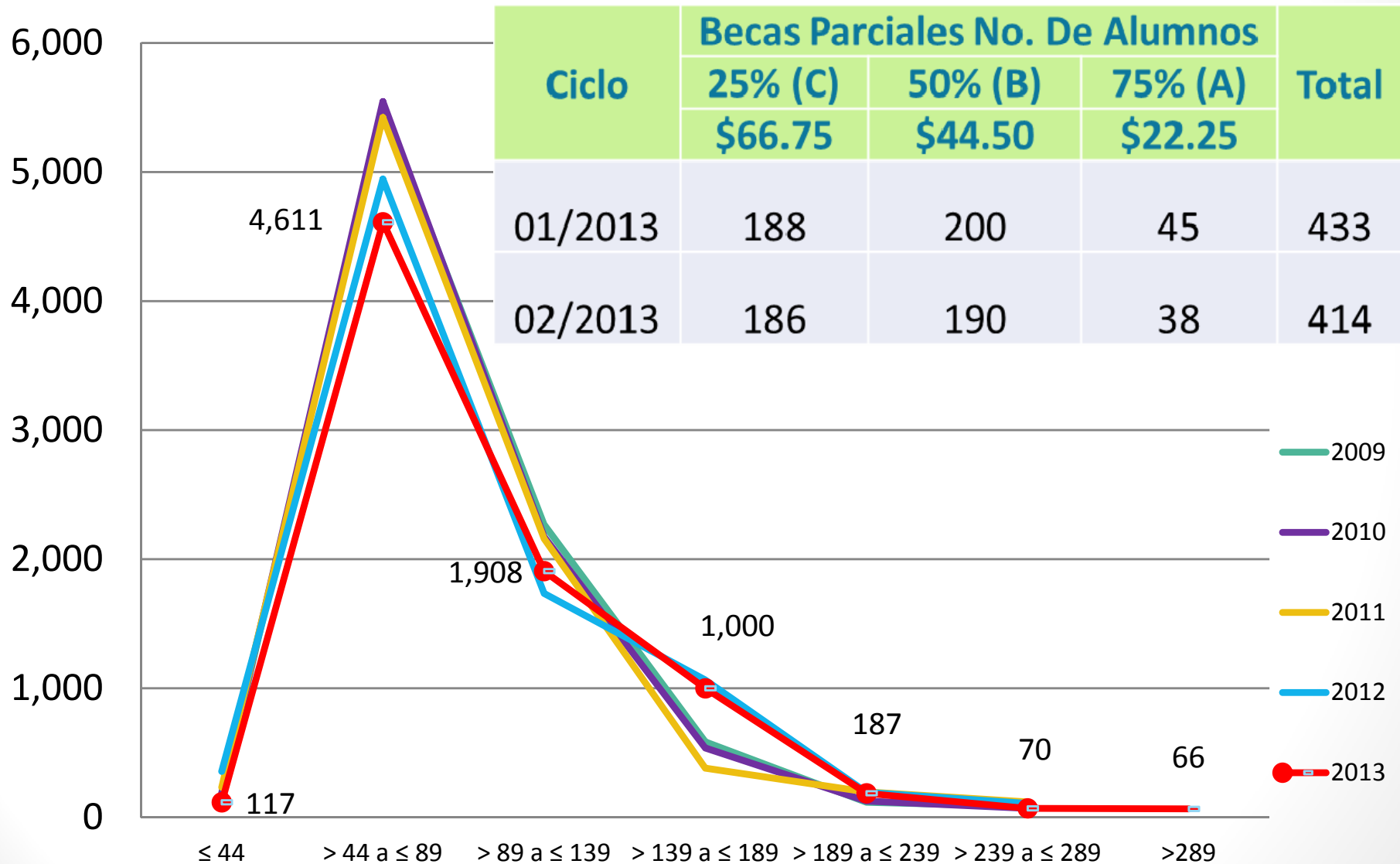
Matrícula y Cuota Mínima, Promedio, Máxima y Opcional para Pregrados 2011 a 2014

AÑO	2011	2012		2013		2014	
		Antes 2012	2012 en adelante	Antes 2012	2012 en adelante	Antes 2012	2012 en adelante
Matrícula	78.00	82.00		85.00		87.00	
Mínima	50.00	52.00	86.00	54.00	89.00	56.00	92.00
Promedio	88.23	96.19		102.94		104.01*	
Máxima	247.00	257.00	278.00	267.00	289.00	275.00	298.00
Opcional	272.00	283.00	300.00	294.00	312.00	303.00	322.00

* Nota: esta es la cuota promedio esperada para 2014.

Análisis de cuotas alumnos pregrado

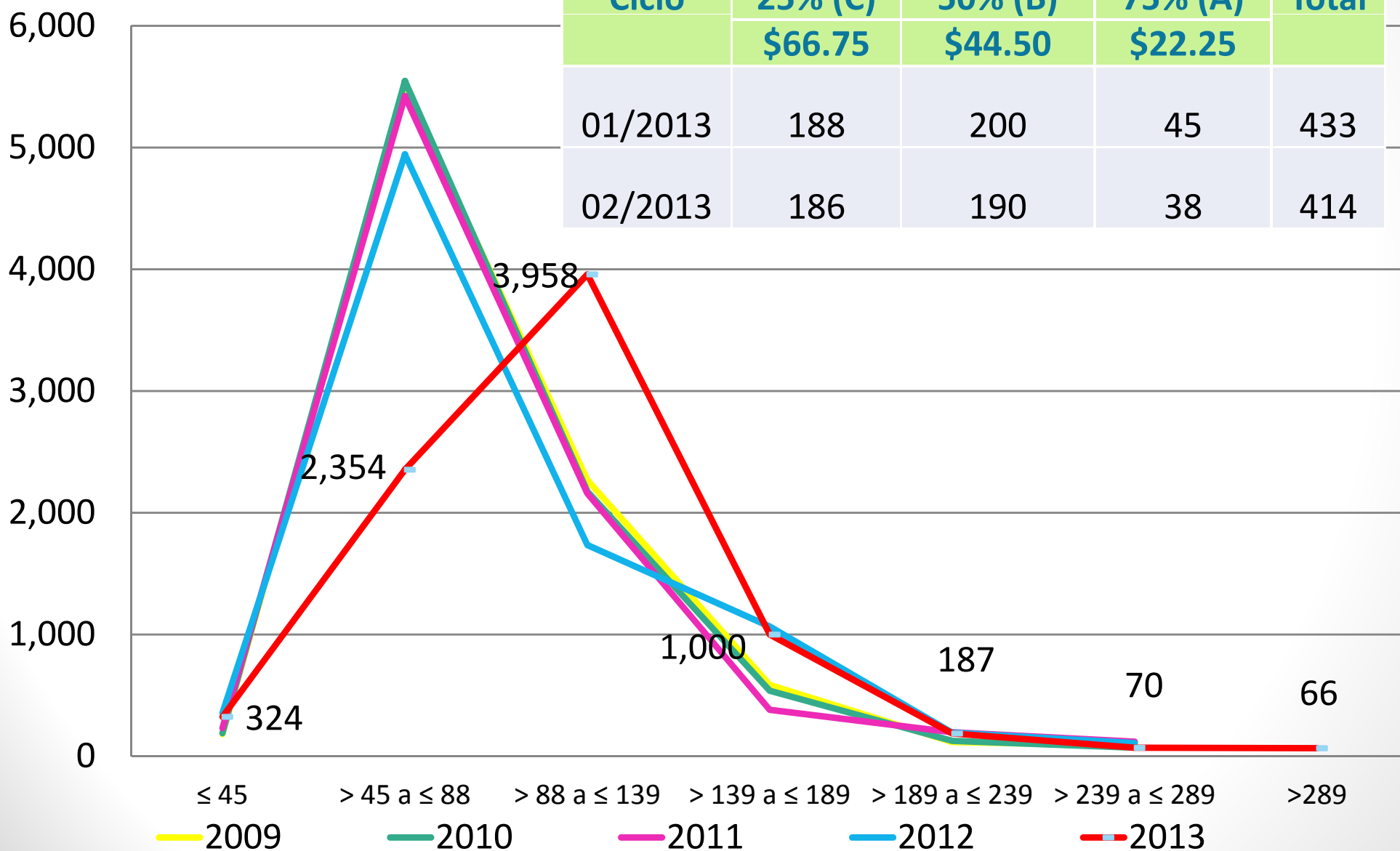
(Número **promedio** de alumnos por año)



Análisis de cuotas alumnos pregrado

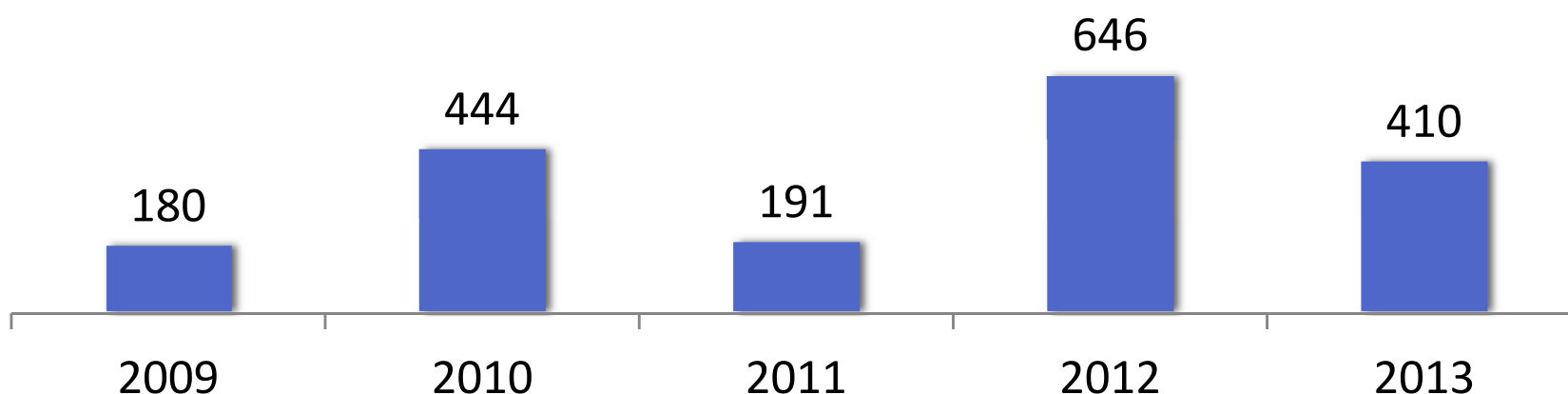
(Número **promedio** de alumnos por año)

Ciclo	Becas Parciales No. De Alumnos			Total
	25% (C)	50% (B)	75% (A)	
	\$66.75	\$44.50	\$22.25	
01/2013	188	200	45	433
02/2013	186	190	38	414



FINANCIAMIENTO DE EMPRESAS UCA A BECAS PARCIALES

Resultados de Empresas UCA (En miles de USD)



Ciclo	Aportación de EUCA a Fondo de Becas año 2013			Total
	25% (C)	50% (B)	75% (A)	
	\$66.75	\$44.50	\$22.25	
01/2013	\$ 41,830.00	\$ 89,000.00	\$ 30,037.50	\$ 160,867.50
02/2013	\$ 41,385.00	\$ 84,550.00	\$ 25,365.00	\$ 151,300.00
Total Costo de Becas Parciales año 2013				\$ 312,167.50

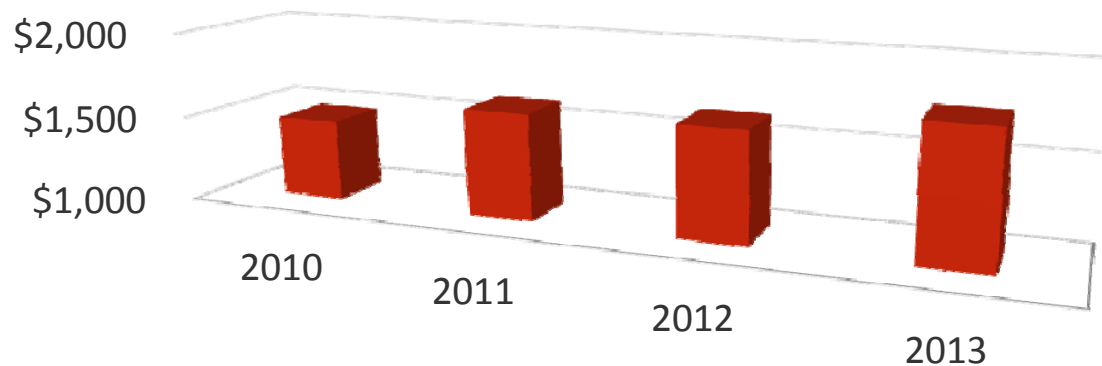
Nota: Datos 2013 corresponden a cierre provisional.

COSTO POR ESTUDIANTE

EGRESOS DE OPERACIÓN	2010	2011	2012	2013
Costos de Operación	\$ 4,738,867.00	\$ 5,301,302.00	\$ 5,972,494.00	\$ 6,546,385.91
Gastos Administrativos y Generales	\$ 8,756,056.00	\$ 9,299,614.00	\$ 8,618,647.00	\$ 8,339,257.27
Total	\$ 13,494,923.00	\$ 14,600,916.00	\$ 14,591,141.00	\$ 14,885,643.17

Cantidad anual

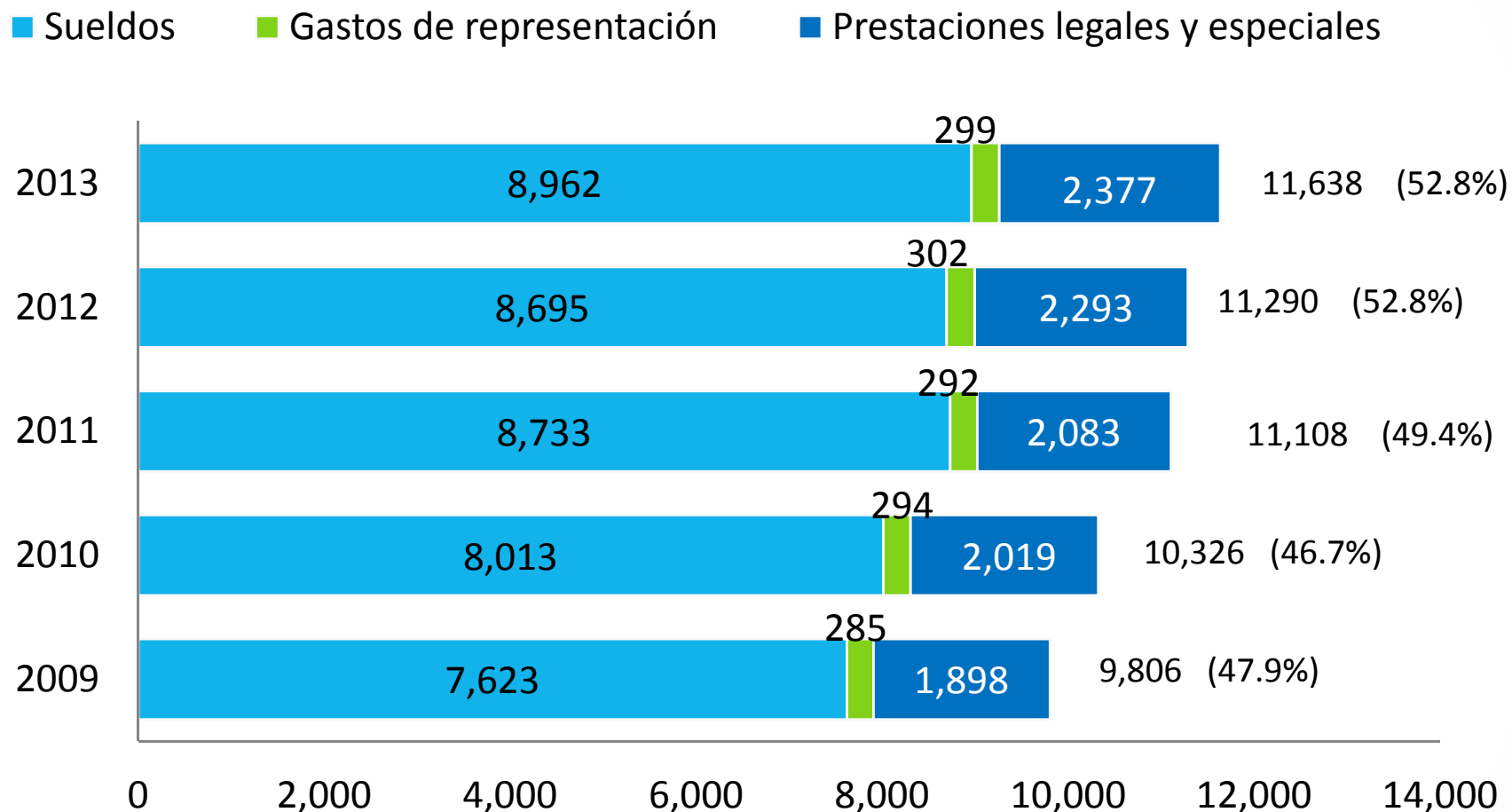
promedio de alumnos	9,184	9,051	8,948	8,495
Pregrados	8,642	8,510	8,420	7,958
Ciclo I	8,944	8,791	8,759	8,275
Ciclo II	8,340	8,228	8,081	7,640
Postgrados	542	541	528	537
Ciclo I	573	573	548	572
Ciclo II	511	508	508	502
Costo total por alumno \$	1,469.39	1,613.18	1,630.66	1,752.28



SUELDOS Y PRESTACIONES TOTALES

SUELDOS Y PRESTACIONES TOTALES

(En miles de USD)

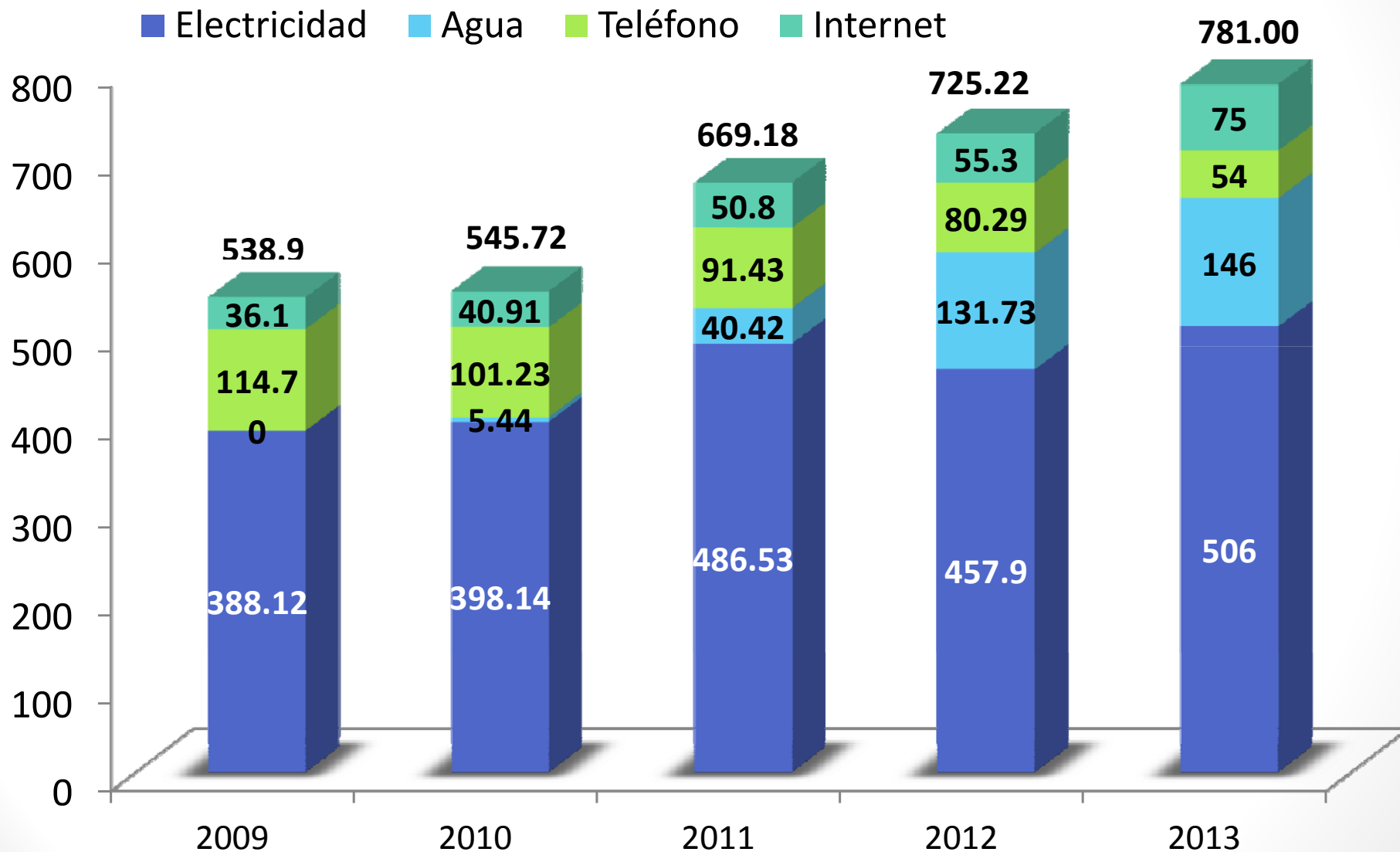


	2009	2010	2011	2012	2013
Sueldos y prestaciones	\$ 9,806.00	\$ 10,326.00	\$ 11,108.00	\$ 11,290.00	\$ 11,638.00
Proporción con respecto al gasto total	47.9%	46.7%	49.4%	52.8%	52.8%

ANÁLISIS DE GASTOS

Servicios Básicos

(en miles de USD)



Nota: Datos 2013 corresponden a cierre provisional.

Fondo de Investigación 2013

Nombre de la investigación	Saldo Acum. Dic. 2013	
MecEst/Desarrollo prototipo de aislador sísmico	16,021.47	Año 2012 \$141,219.46
DEI/Monitorización variables físico-químicas humedales	6,987.05	
SocyCCPP/Construcción e implementación planes ordenamiento	26,902.83	
DOE/Sistema constructivo cubiertas y envolventes livianos	18,772.65	
DCyCult/Estética y política modernización cultural en ES	24,996.01	
MecEst/Evaluación calidad metalúrgica de aceros Herram.	15,641.99	
DEcon/Análisis alternativo sectorial	10,443.76	
DAE/Marcas territoriales como estrategia de posicionamiento	7,607.99	
DFilo/Compilación análisis y publicación artículos Ellacuría	657.15	
DEcon/Cadena socioproductiva de suministros y consumo	10,689.56	
CCJJ/Convergencia o divergencia procesos de cooperación al desarrollo	2,499.00	
Seminario de Investigación	1,599.86	Año 2013 \$30,094.51
UCA-UDB/ FIES/ Evaluación de postura y entrenamiento p/la marcha de pacientes	7,782.50	
UCA-UDB/ FIES/ Plan apoyo a Talleres de Metal-Mecánica para construcción	6,900.00	
DOE/ Creación de sistema de información geográfico con cartografía digital	12,012.15	
DCyCult/ Observatorio de comunicación política de elecciones presidenciales	1,200.00	
IDHUCA/Respues. estatales en materia de atención, protecc. y restitución	600.00	
Total General	171,313.97	

Presupuesto 2014

Presupuesto de Ingresos y Gastos de la UCA Año 2014			
Área	Gastos	Ingresos	Diferencia
Dirección ejecutiva	\$ 647,094.51		\$ (647,094.51)
Direcciones Rectoría	\$ 1,468,026.67	\$ 11,300.00	\$ (1,456,726.67)
Docencia, Investigación y Proyección Social de Deptos. Y Maestría	\$ 7,373,697.80	\$ 14,281,181.59	\$ 6,907,483.79
Dirección de Postgrados y decanatos	\$ 470,915.72	\$ -	\$ (470,915.72)
Proyección Social	\$ 1,213,468.16	\$ 413,259.35	\$ (800,208.81)
Proyectos UCA-MINED*	\$ 31,605.41	\$ 250,000.00	\$ 218,394.59
Apoyo a la docencia	\$ 1,322,531.13	\$ 314,007.77	\$ (1,008,523.36)
Administrativa y Financiera	\$ 4,032,806.95	\$ 845,594.81	\$ (3,187,212.14)
Formación y Capacitación	\$ 111,251.89		\$ (111,251.89)
Fondo de investigación	\$ 250,000.00		\$ (250,000.00)
Sub-total	\$ 16,921,398.24	\$ 16,115,343.52	\$ (806,054.72)
Consultorías* y proyectos*		\$ 79,289.99	
Diplomados, cursos y seminarios*		\$ 363,687.72	
Empresas UCA*		\$ 432,618.88	
Sub-total		\$ 875,596.59	
TOTAL	\$ 16,921,398.24	\$ 16,990,940.11	
RESULTADO		\$ 69,541.87	

Nota: *Las cantidades presentadas corresponden a los resultados netos que se esperan en cada actividad

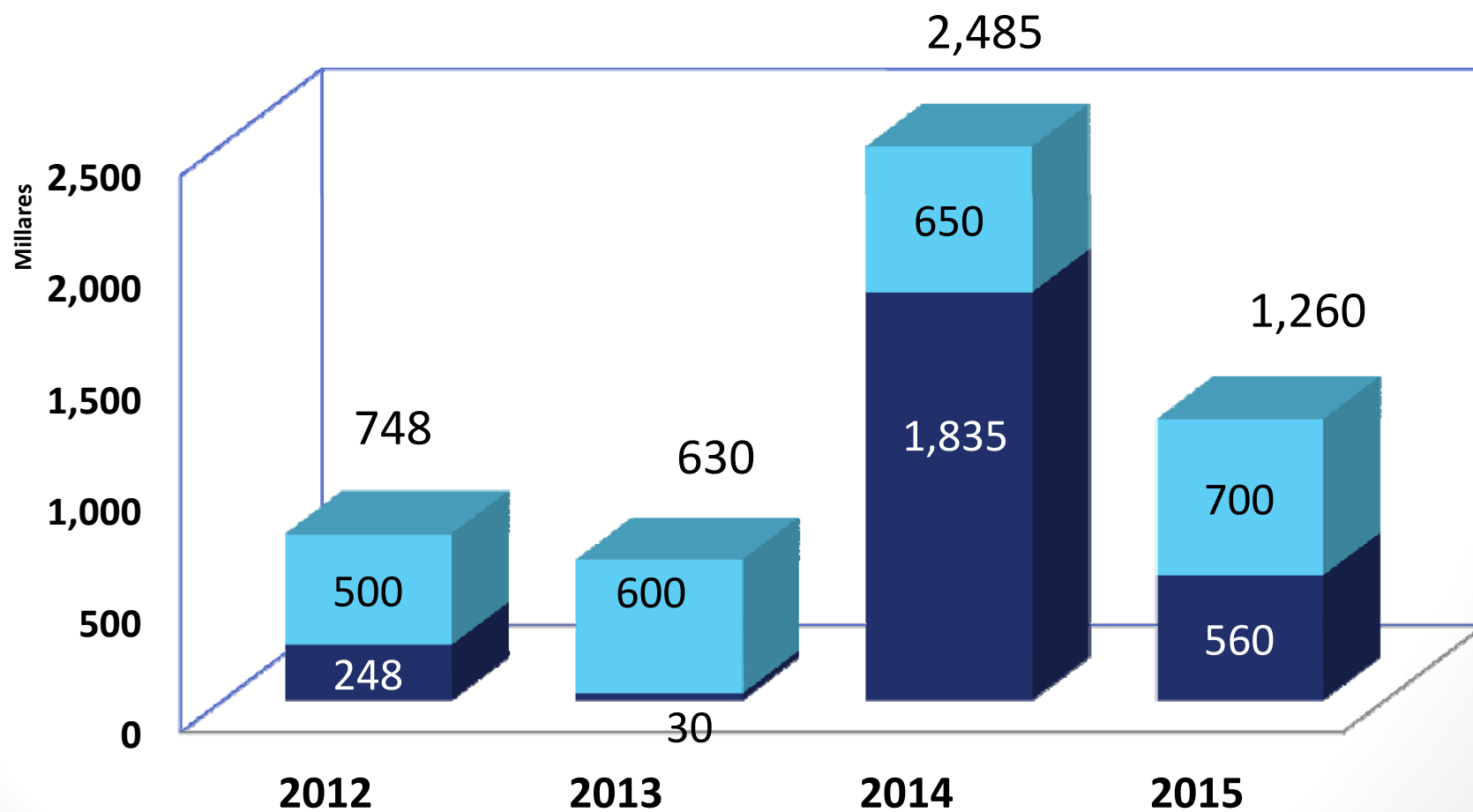
Inversiones 2012 - 2015

CONCEPTO	2012	2013	2014	2015	TOTAL \$
Perforación de pozo para abastecer agua a la Universidad	58,552				58,552
Planta potabilizadora de agua	25,000				25,000
Remodelación de acceso peatonal	30,000				30,000
Construcción de edificio para centro de formación continua (12 aulas)			750,000		750,000
Ampliación de edificio de rectoría			200,000		
Ampliación de cubículos para académicos	134,067		150,000		284,067
Ampliación del área de estacionamiento 4,000 mt ²			400,000	400,000	800,000
Rampa de acceso para sillas de rueda			25,000		
Disminución de barreras arquitectónicas para personas con capacidades especiales (ascensor edificio Biblioteca - ICAS - D)		30,000		80,000	110,000
Mejora de acceso vehicular			135,000		
Construcción de atrio frente a Auditorium Ignacio Ellacuría			75,000		75,000
Cubierta para terrazas de edif. A y B				80,000	
Mejoras del área deportiva			100,000		100,000
SUBTOTALES CONSTRUCCIONES	247,619	30,000	1,835,000	560,000	2,232,619
Mobiliario y Equipo	500,000	600,000	650,000	700,000	2,450,000
SUBTOTALES MOBILIARIO Y EQUIPO	500,000	600,000	650,000	700,000	2,450,000
TOTALES POR AÑO	747,619	630,000	2,485,000	1,260,000	4,682,619

Inversiones 2012 - 2015

Inversión Anual

■ CONSTRUCCIONES ■ MOBILIARIO Y EQUIPO



GRACIAS