



Bath Learning Unit
American Standard

11/03/11

INODOROS TRADICIONALES

- * Los inodoros tradicionales tenían descarga de 13 Litros / 3.5 Galones
- * El promedio de descargas de un inodoro por familia de 4 personas es de 16 veces diarias
- * El consumo mensual de agua de un inodoro residencial es de entre 1680 Galones y 1750 galones (con un inodoro de 13 litros / 3.5 galones)



INODOROS DE BAJO CONSUMO DE AGUA

American Standard
POR *Incesa Standard*

- Los inodoros de bajo consumo de agua son los que tecnológicamente se han desarrollado para descargar con volúmenes de 6 litros (1.6 galones) o menos de agua.
- Un inodoro de bajo consumo de agua esta compuesto por
 - Taza
 - Tanque
 - Accesorios de tanque



SISTEMA DE BAJO CONSUMO



DESCARGAS DE BAJO CONSUMO

- 6 litros / 1.6 galones
- Doble descarga 6 litros y 4 litros
- 4.8 litros / 1.28 galones



American Standard
POR *Incesa Standard*

DISEÑOS BAJO CONSUMO





Bath Learning Unit
American Standard

11/03/11

MODELOS BAJO CONSUMO



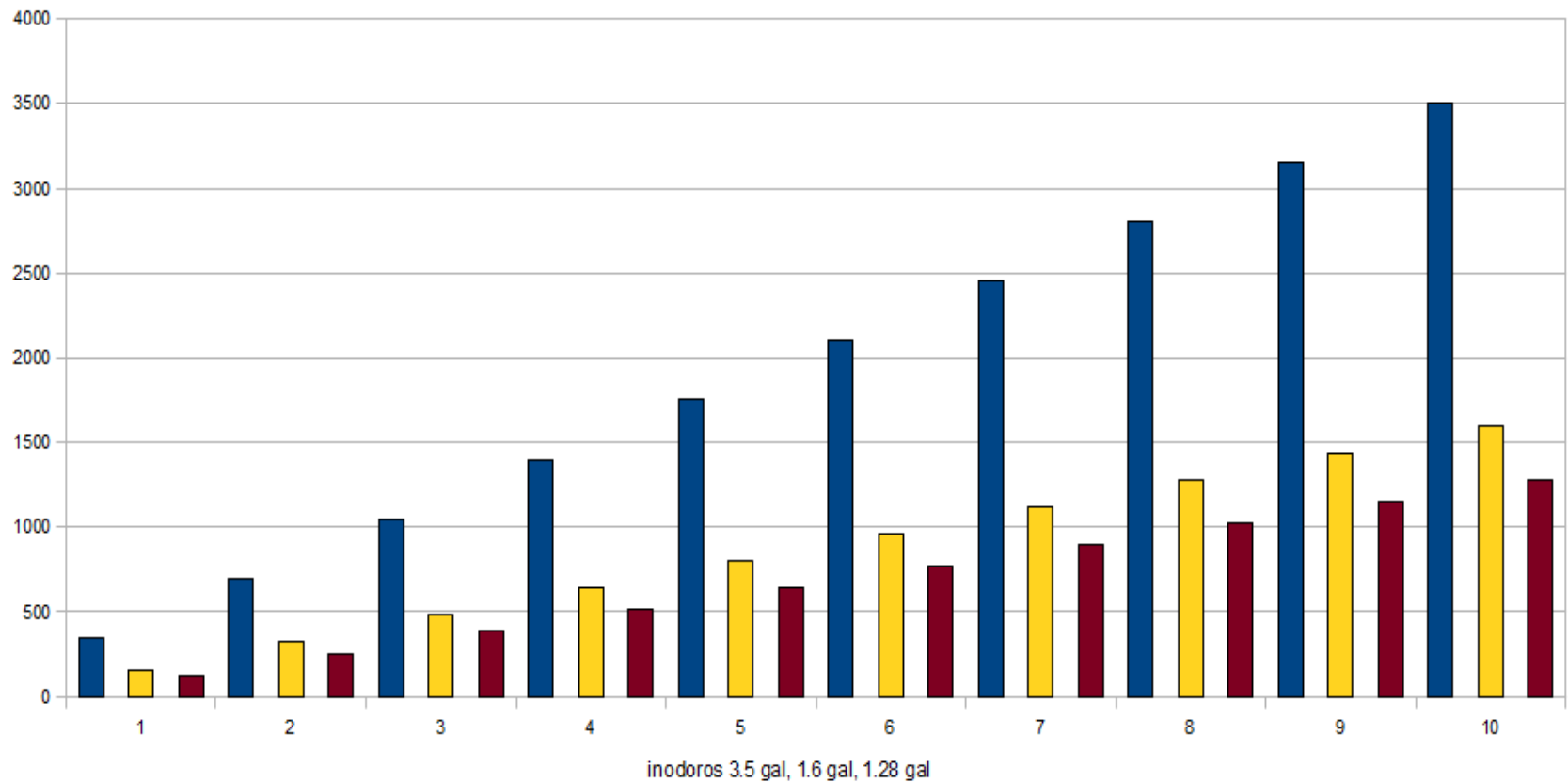
EQUIS 4.8 L



WINNER 4.8 L.



CONSUMO GALONES POR DESCARGAS



GRIFERIAS



AIREADORES

2.2 GPM

8.3 LPM



DUCHAS



2.5 GPM

9.4 LPM



Bath Learning Unit
American Standard

11/03/11