



DESARROLLEMOS

El Área Metropolitana de San Salvador



COAMSS
OPAMSS

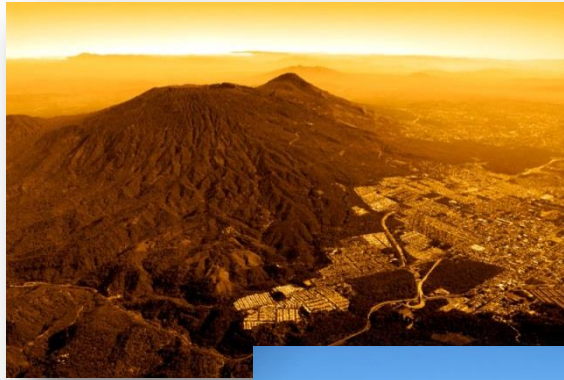
Consejo de Alcaldes y Oficina de Planificación
del Área Metropolitana de San Salvador

Desarrollo Urbano, Movilidad y Espacios Públicos

Presenta:

César Córdova

OPAMSS



CONTENIDO

**I. Políticas Públicas COAMSS-
OPAMSS**

II. Situación Actual AMSS

**III. Actualización del PDT/
Avances zonificación de uso
de suelo**

IV. La visión



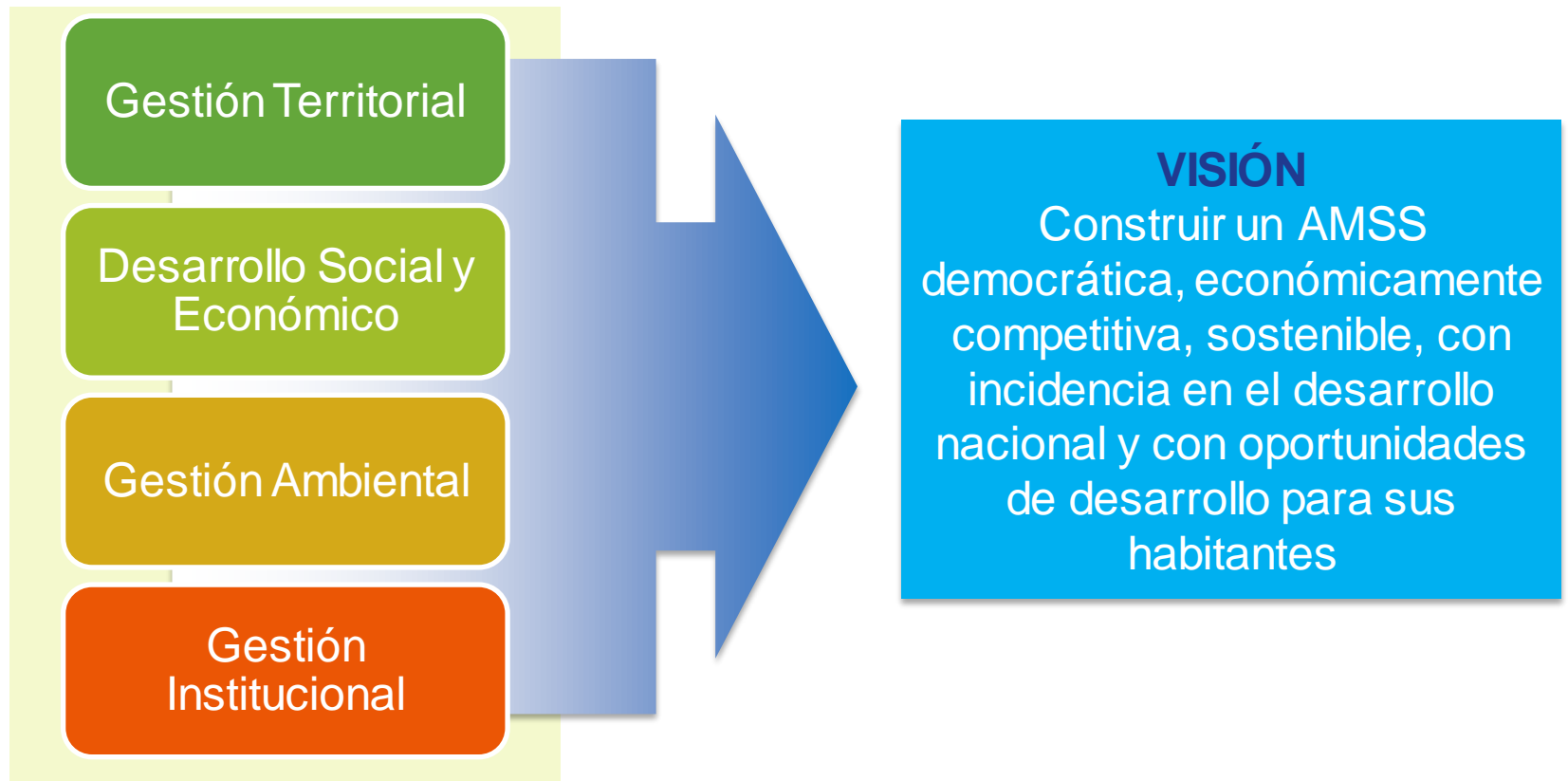
DESARROLLEMOS

El Área Metropolitana de San Salvador



I. Políticas Públicas COAMSS/OPAMSS

EJES ESTRATÉGICOS



Los primeros esfuerzos nacen en 2003, con posteriores actualizaciones.

Fuente. Información OPAMSS.



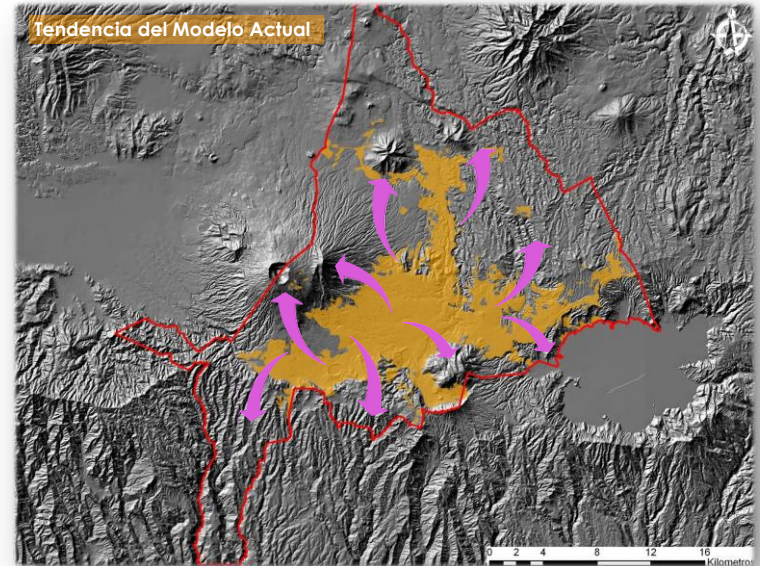


Visión.

Una ciudad sustentable, incluyente y competitiva, con una configuración policéntrica, en proceso de densificación y estructuración alrededor de espacios públicos y de un nuevo sistema de movilidad multimodal, con oportunidades para todos sus habitantes, y con un sistema de financiamiento sano, progresivo y diverso.

Objetivos.

1. **Una ciudad incluyente y diversa** → oportunidades para todos
2. **Una ciudad competitiva** → potenciar el empleo y la inversión en un marco de equidad
3. **Una ciudad ambientalmente sustentable** → gestión integral del capital ambiental del territorio, para su preservación y uso racional
4. **Una ciudad financieramente sostenible** → instrumentos de financiamiento (tributarios y de gestión del suelo)
5. **Una ciudad construida y dirigida de forma consensuada** → espacios institucionales de participación ciudadana y coordinación entre actores





Visión

Inclusión y Equidad Social → Promover el acceso equitativo, eficiente y seguro a la plataforma de servicios y equipamientos de la ciudad a todos los grupos sociales

Competitividad Económica → Promocionar un nuevo modelo de movilidad urbana buscando las mejoras en accesibilidad, ambiente e imagen, revitalizando la ciudad

Sustentabilidad ambiental → Transportar las personas, bienes y servicios promoviendo el uso racional de los recursos energéticos y el espacio urbano, con el fin de garantizar su disponibilidad para las generaciones futuras.

Objetivos

1. Consensuar la redefinición de un nuevo sistema de movilidad y transporte del AMSS.
2. Impulsar la creación de un sistema de movilidad urbana inclusivo, competitivo y ambientalmente sustentable.
3. Fortalecer la institucionalidad y el marco legal en materia de transporte y movilidad urbana a nivel metropolitano y municipal.
4. Promover la integración de las escalas metropolitana y municipal, incorporando el concepto de movilidad urbana en los planes, programas y proyectos.
5. Definir prioridades de actuación y modalidades de gestión del nuevo sistema de movilidad urbana metropolitana.





Visión

El espacio público debe entenderse como el principal espacio estructurante de la ciudad, que comprende tanto los inmuebles de propiedad pública como los de propiedad privada, que tienen como prioridad el fomento de las relaciones sociales de los ciudadanos, favoreciendo ampliamente el restablecimiento de los tejidos sociales y procurando generar una óptima convivencia ciudadana.

Objetivos

1. **Construir una nueva visión del espacio público para el AMSS** → integralidad del espacio público metropolitano
2. **Implementación de acciones que contribuyan a la conservación y a ampliar los espacios públicos de la metrópoli** → conformar una red de espacios públicos metropolitanos
3. **Actualizar el marco legal en función de impulsar la nueva visión del espacio público** → definir criterios para instituir un marco legal e institucional metropolitano
4. **Revitalización social y física de los espacios públicos e inducir la multifuncionalidad de los espacios** → recuperar espacios degradados o en desuso, e integrar equipamiento cultural y otros espacios no tradicionales.
5. **Participación ciudadana** → potenciar la participación ciudadana en la revitalización y animación de los espacios públicos, como factor de cohesión y convivencia.





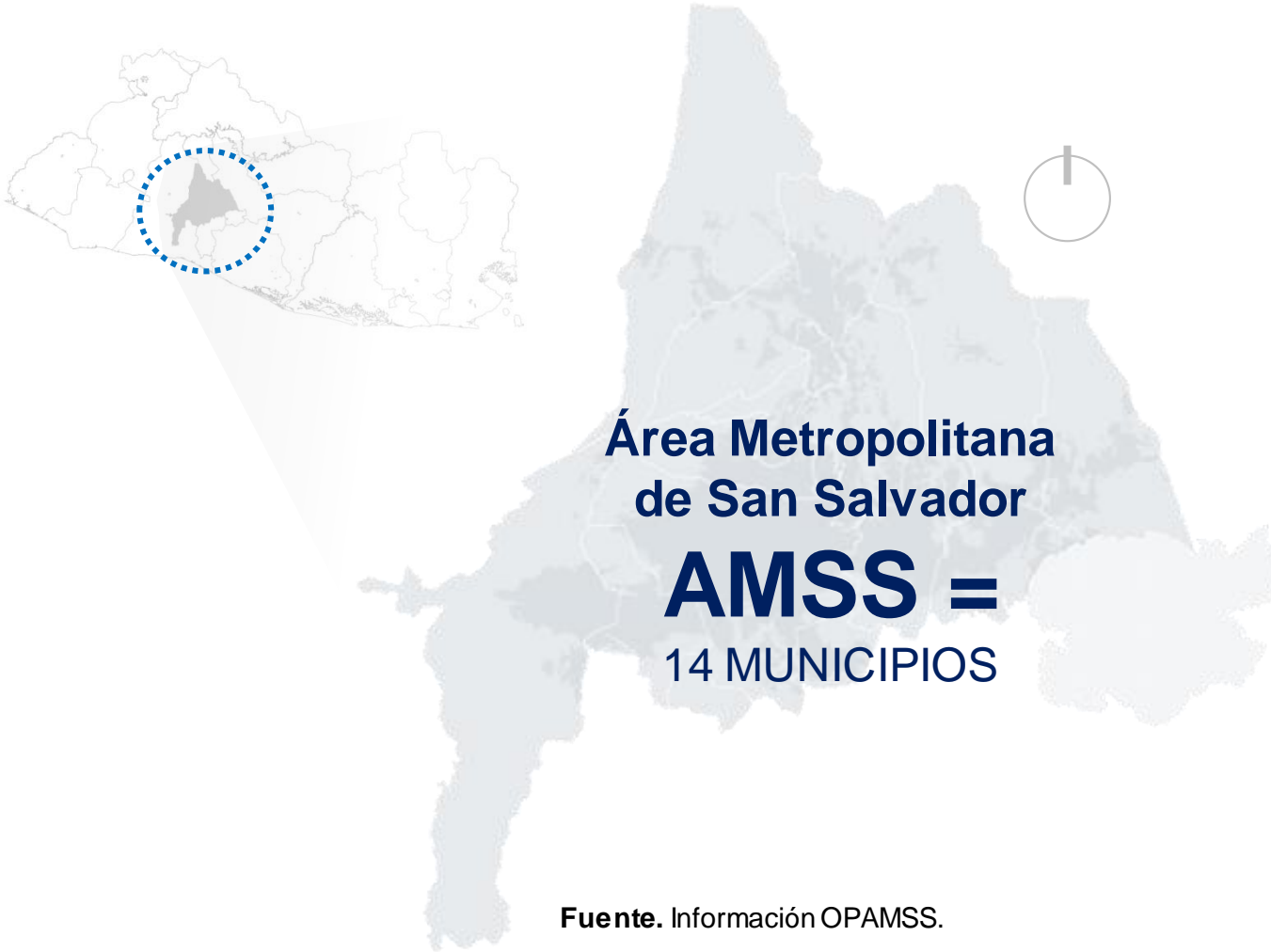
DESARROLLEMOS

El Área Metropolitana de San Salvador



II. Situación Actual del AMSS

Crecimiento urbano y población



Extensión Territorial

610 Km²

3% del Territorio
Nacional



32%

Urbana
(27.5%)+
Urbanizable
(4.5%)

68%

No
Urbanizable
(52%)+
Rural (16%)

Fuente. Información OPAMSS.

Situación Actual del AMSS

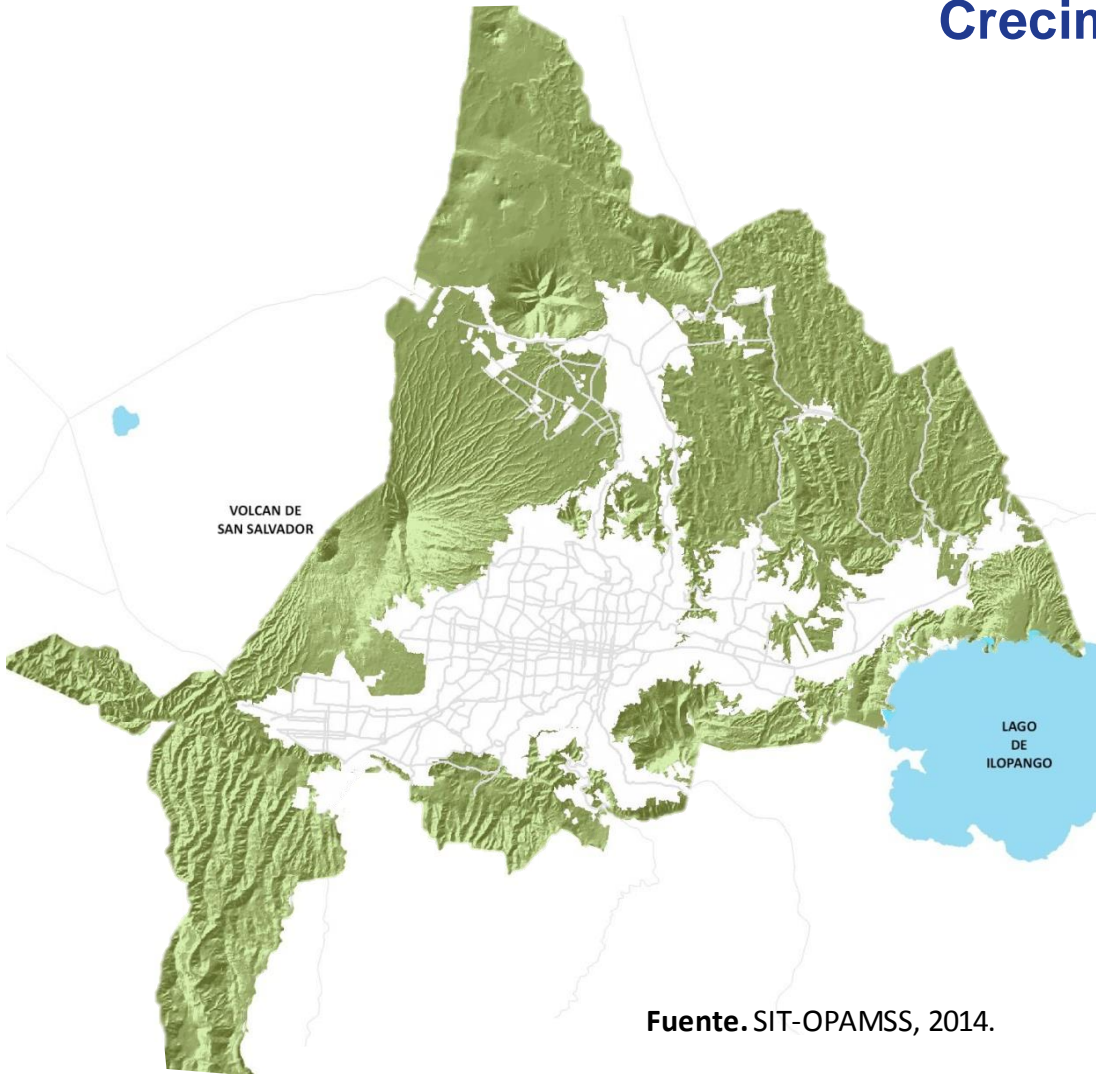
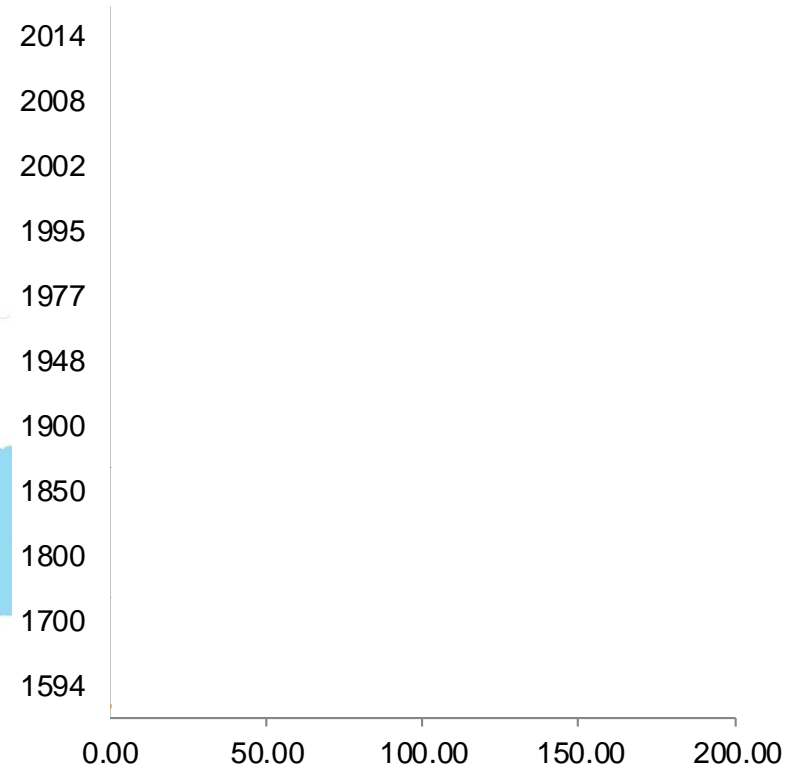


COAMSS
OPAMSS

Consejo de Alcaldes y Oficina de Planificación
del Área Metropolitana de San Salvador

Crecimiento urbano y población

Consumo de Suelo en el AMSS (Km2)



Fuente. SIT-OPAMSS, 2014.

Situación Actual del AMSS

Tasa de crecimiento anual (1992-2007)

0.19%



Densidad Poblacional (2007)

2,568 Hab/Km²

25.68 Hab/Ha

8 Viv/Ha

Proyección población (2014):

1,743,315 Hab.

Viviendas (2014):

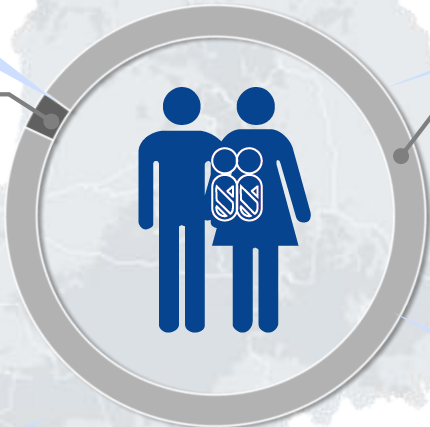
562,359 unid

Población Rural

3%

Población urbana

97%



Población (2007)

1.566,629 Hab.

27% de la población total del país

Población ocupada

58%

del total del país



Viviendas en el AMSS (2007)

474mil



Fuente. Información OPAMSS VI Censo de Población y V de Vivienda 2007. Dirección General de Estadística y Censos. Ministerio de Economía 2008.

Situación Actual del AMSS

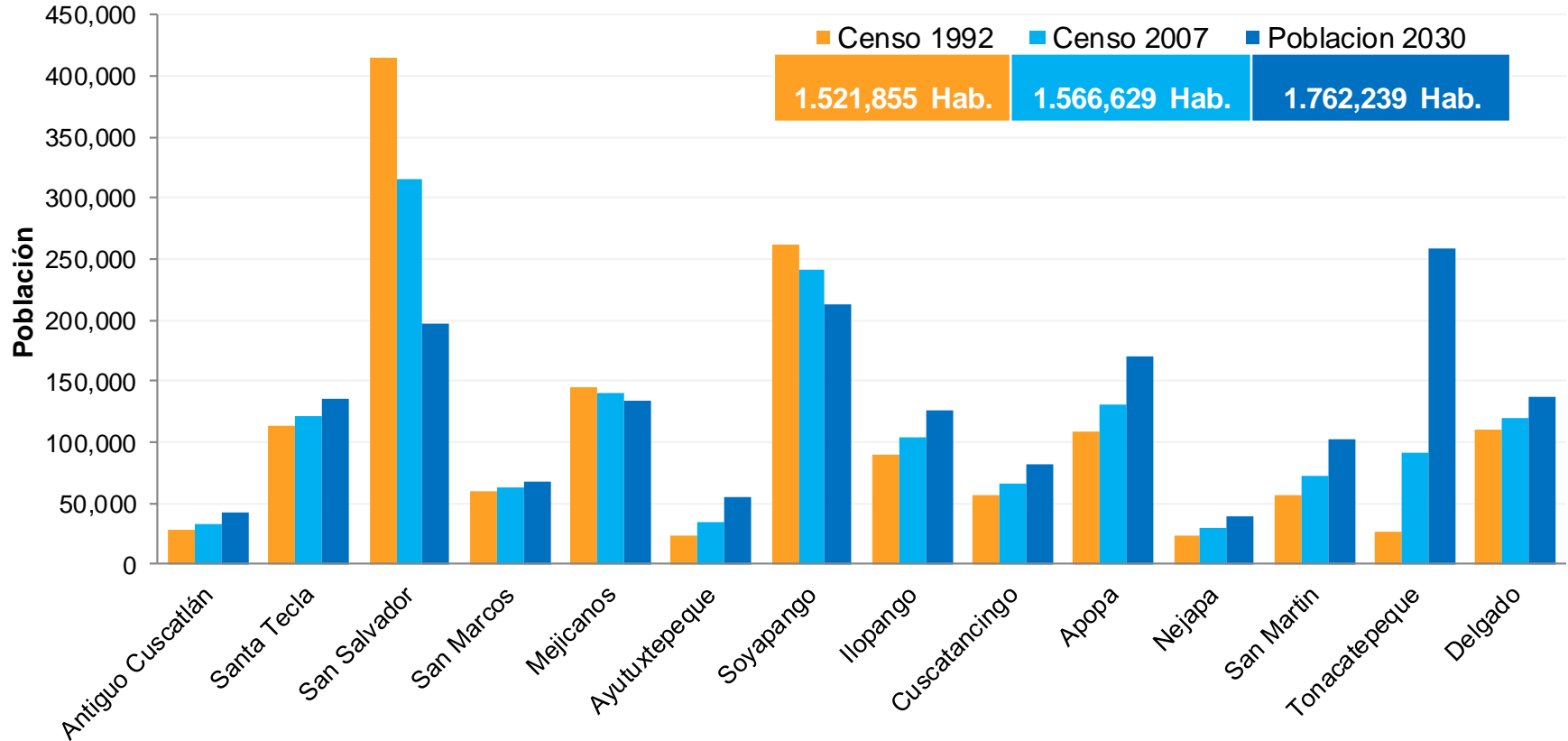


COAMSS
OPAMSS

Consejo de Alcaldes y Oficina de Planificación del Área Metropolitana de San Salvador

Crecimiento urbano y población

A partir de las tasas de crecimiento anual, es posible proyectar la población del AMSS, al año 2030.



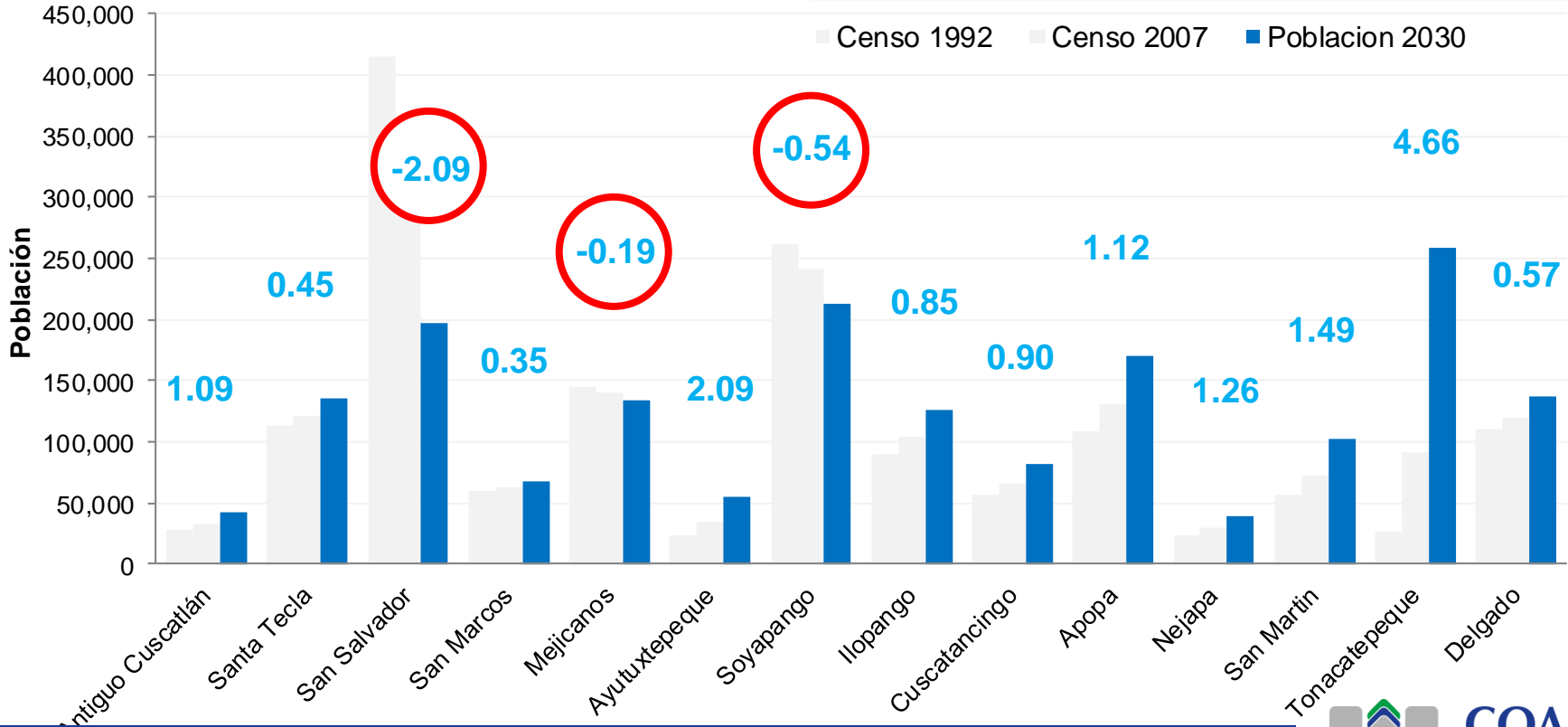
Crecimiento urbano y población

A partir de las tasas de crecimiento anual, es posible proyectar la población del AMSS, al año 2030

TASA DE CRECIMIENTO ANUAL

RESULTADOS

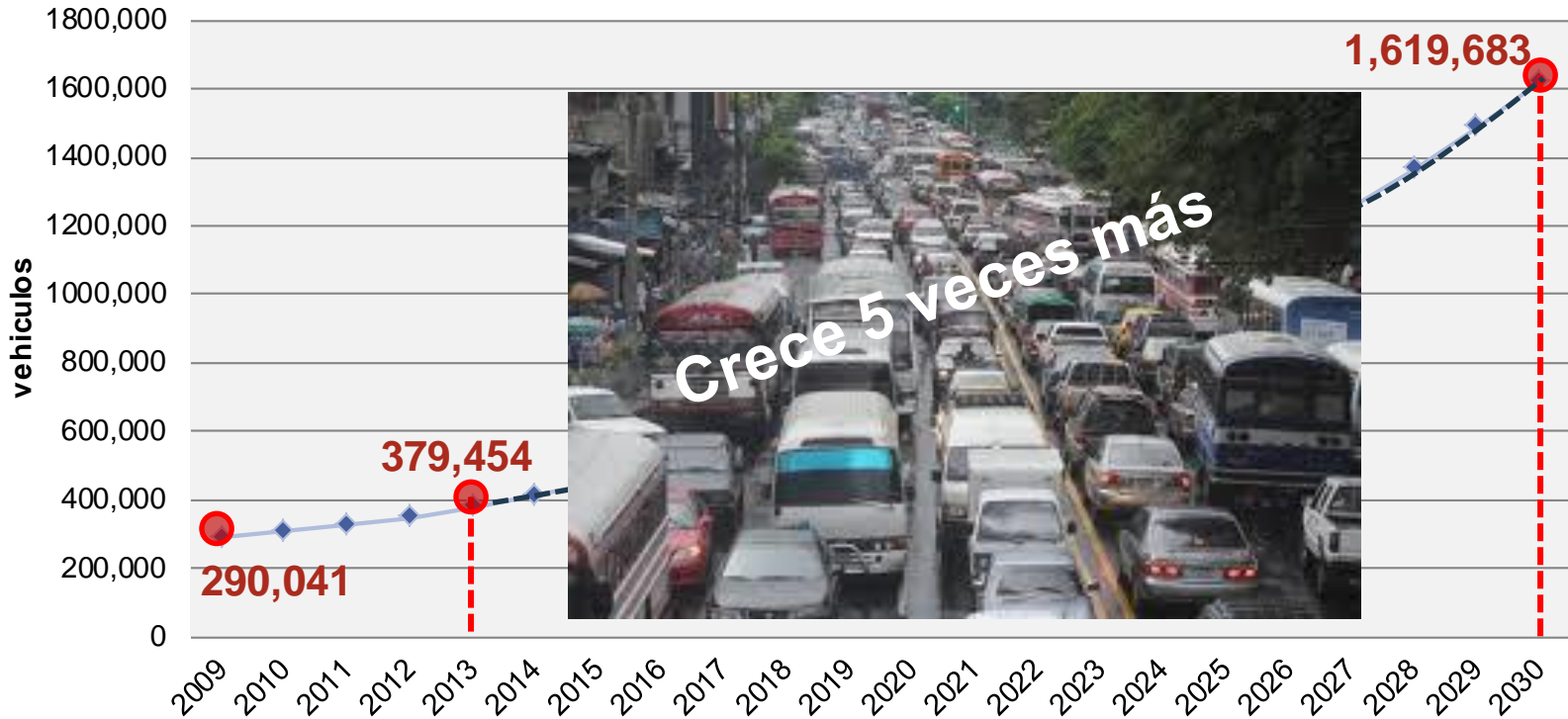
Aumento poblacional AMSS (2007-2030)	195,610
Total nuevos hogares AMSS (2007-2030)	51,476
Promedio nuevos hogares x año (2007-2030)	2,238



Situación Actual AMSS

Parque Vehicular

Proyección de crecimiento del parque vehicular (2009-2030)



Fuente. Elaboración propia basado en datos oficiales de Dirección General de Tránsito.
Viceministerio de Transporte (2014)

Espacio Público

Espacio Público (zonas verdes, plazas, parques y espacios deportivos)

578.91 Ha

Espacio público + áreas abiertas internas (zonas de protección de cuerpos de agua)

1,935.94 Ha

Espacio público + áreas abiertas internas + áreas no urbanizables

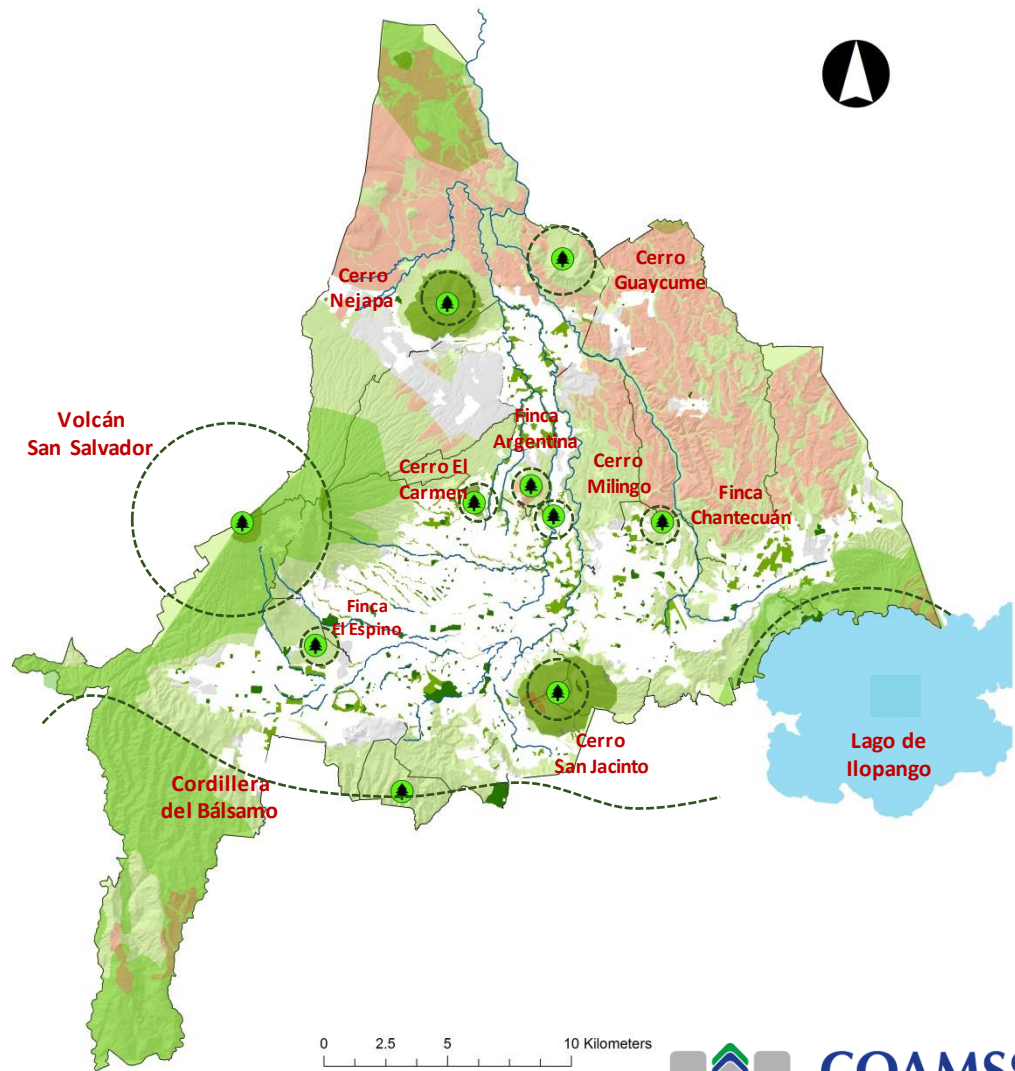
31,331 Ha

AMSS

52%

Superficie total AMSS

(no incluye áreas rurales)



Situación Actual AMSS



COAMSS
OPAMSS
Consejo de Alcaldes y Oficina de Planificación
del Área Metropolitana de San Salvador

Espacio Público

AMSS

Superficie Espacio Público

578.91 Ha

Espacio Público (zonas verdes, plazas, parques y espacios deportivos)

m² Espacio público por habitante

3.32 m²/Hab

Estándar internacional según la OMS 10m²/Hab

Todos los municipios del AMSS exceptuando **Antiguo Cuscatlán** están por debajo del estándar

municipios con menos de 1m²/ hab
Mejicanos, Cuscatancingo, Ayutuxtepeque y Delgado

Espacio público + Áreas Abiertas Internas (zonas de protección de cuerpos de agua)

1,935.94 Ha

11.1 m²/Hab

Otras ciudades	Población	Extensión Territorial	m ² Espacio público por habitante
Curitiba	1,752 millones Hab.	470 Km ²	51.5 m ² /hab
Asunción	513 mil Hab.	117.1 Km ²	16.44 m ² /hab
Bogotá	6,763 millones Hab.	1,587 Km ²	4.61 m ² /hab

Situación Actual del AMSS



COAMSS
OPAMSS
Consejo de Alcaldes y Oficina de Planificación del Área Metropolitana de San Salvador

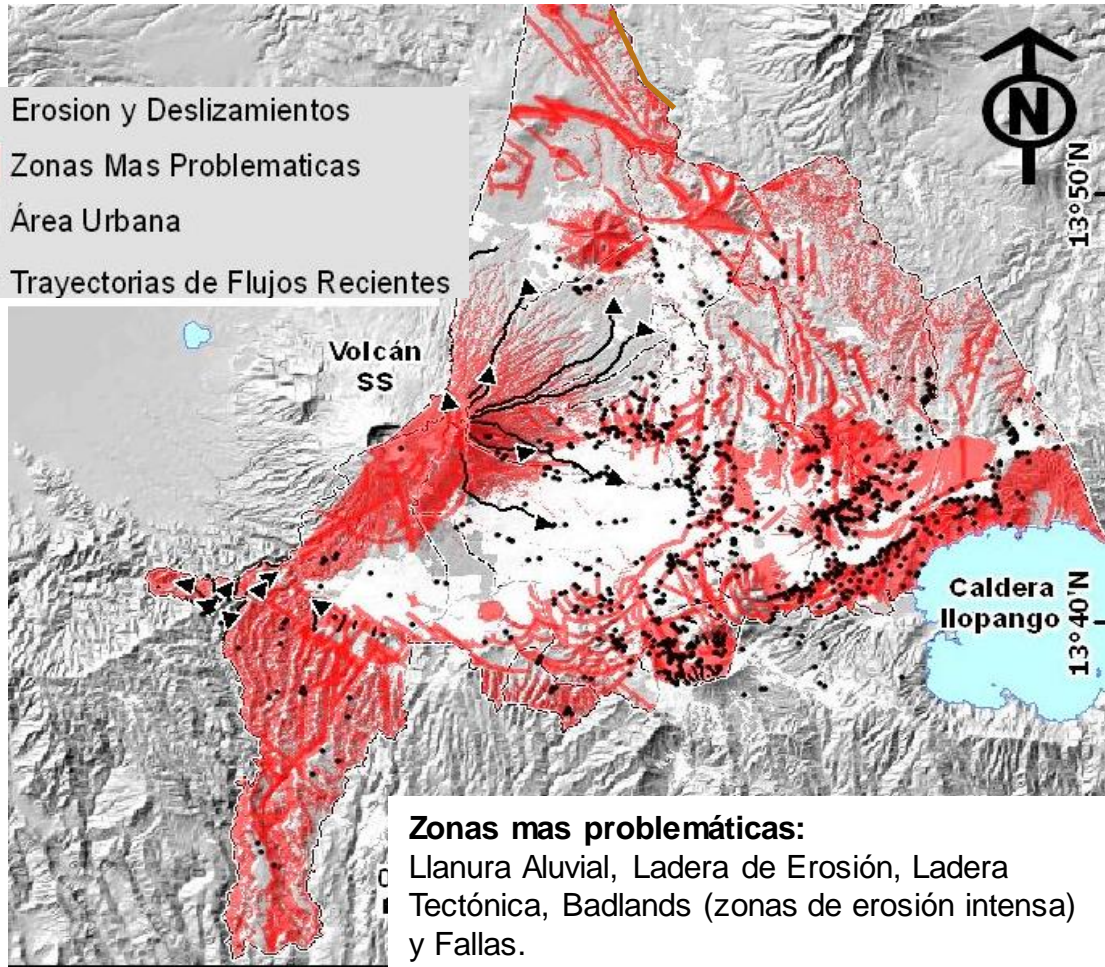
Amenazas y vulnerabilidad

• Erosion y Deslizamientos

Zonas Mas Problematicas

Área Urbana

Trayectorias de Flujos Recientes



Información actual no es suficiente ni adecuada para tomar decisiones a una escala apropiada, lo cual perjudica la calidad de vida de los asentamientos humanos y encarece las obras de mitigación.



DESARROLLEMOS

El Área Metropolitana de San Salvador

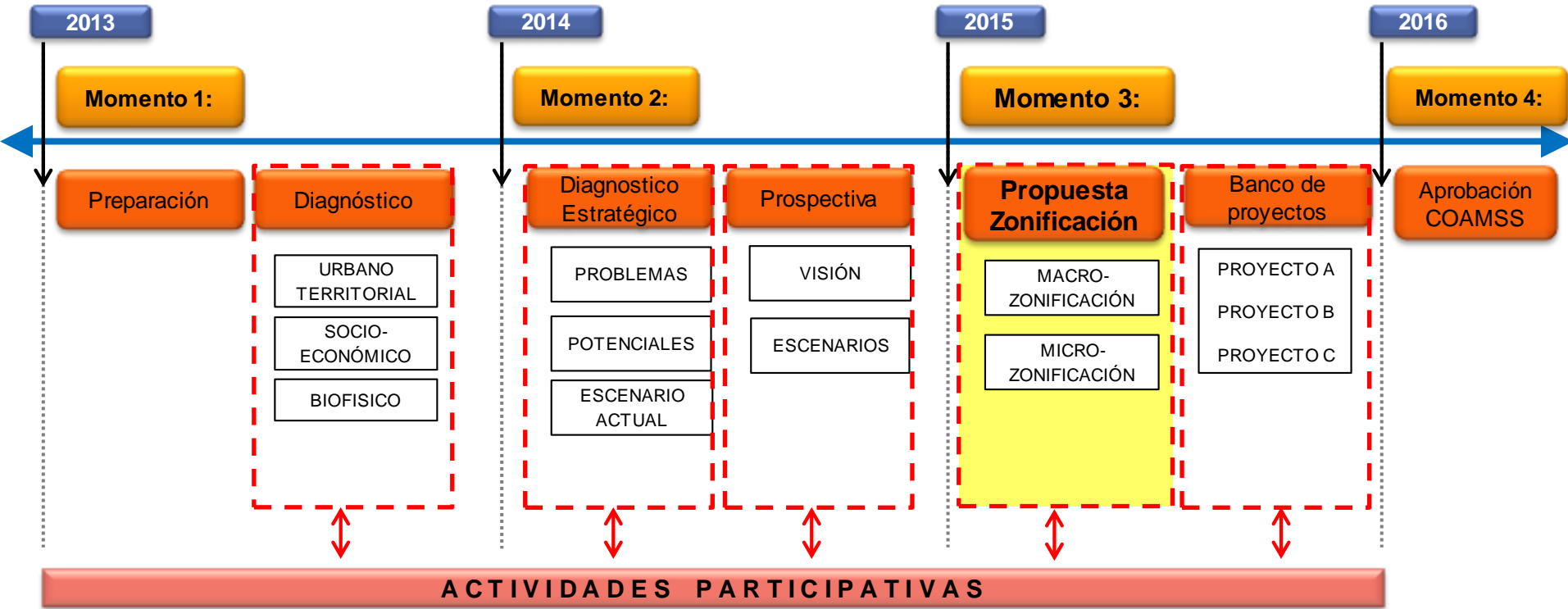
Diagnóstico

**Prospectiva
(Escenarios)**

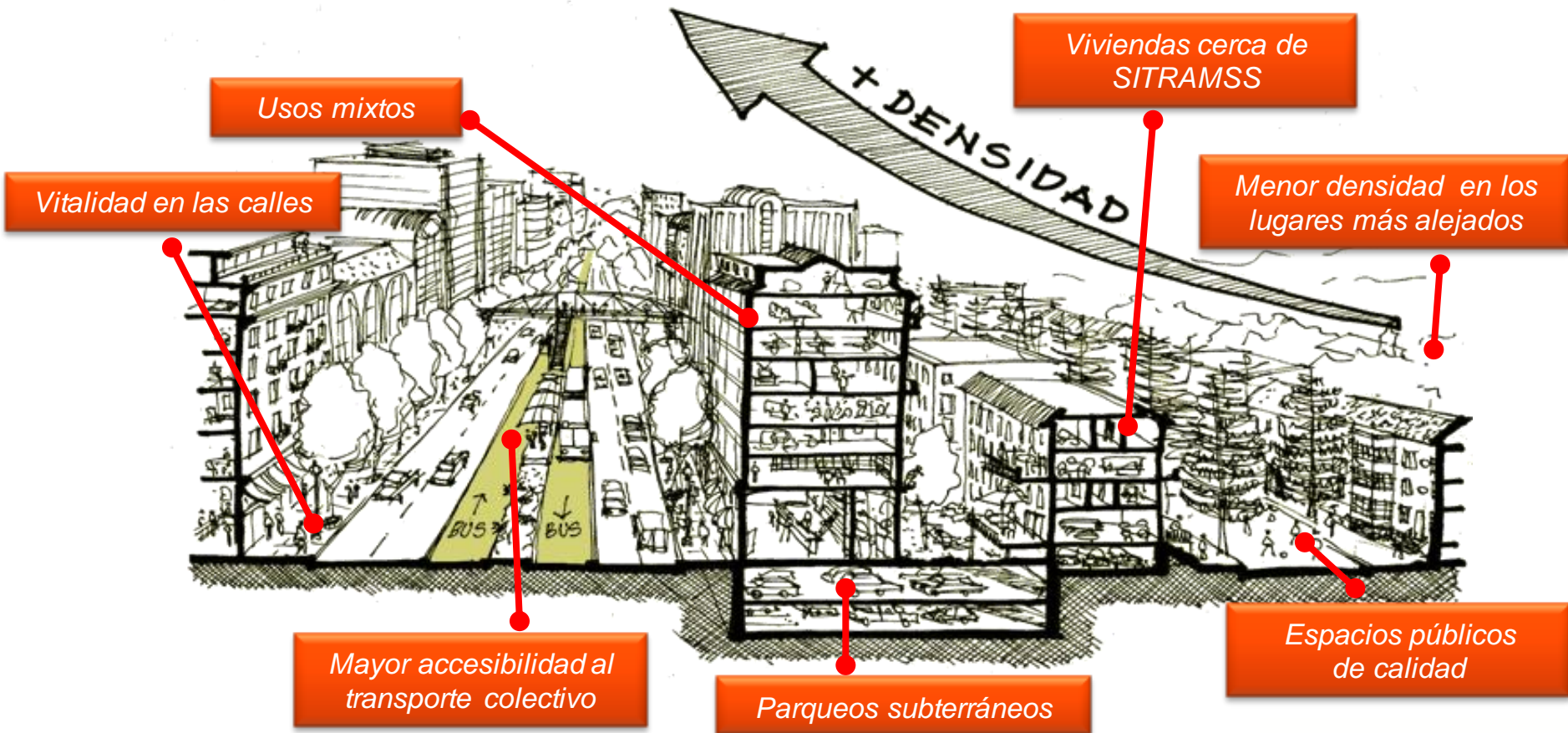
**Propuesta
(Zonificación)**

III. Actualización del PDT/

PROCESO DE ELABORACIÓN PDT-AMSS

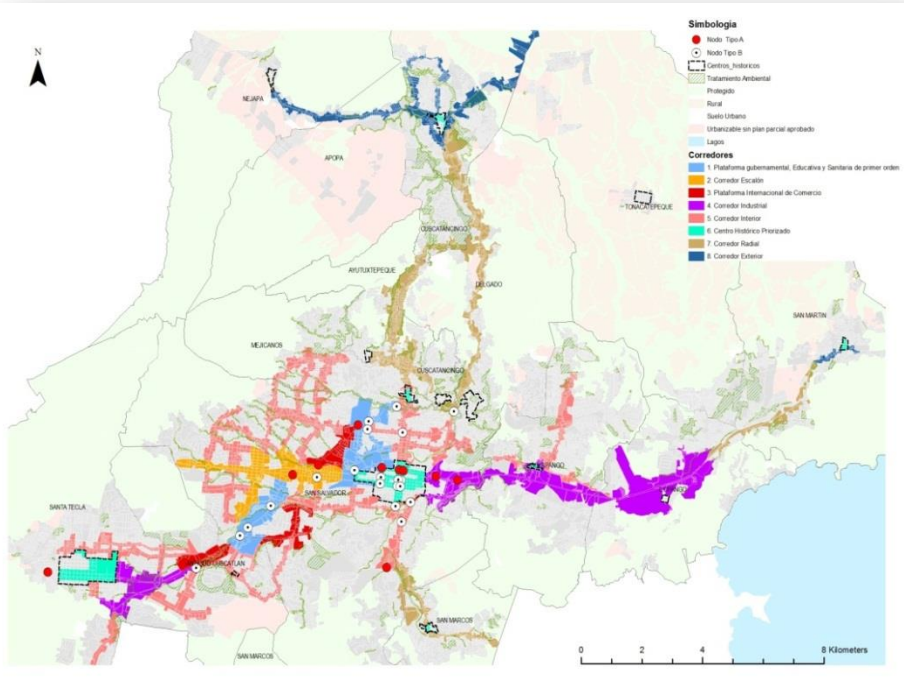


ESTRATEGIA DE PLANIFICACIÓN DEL TERRITORIO METROPOLITANO



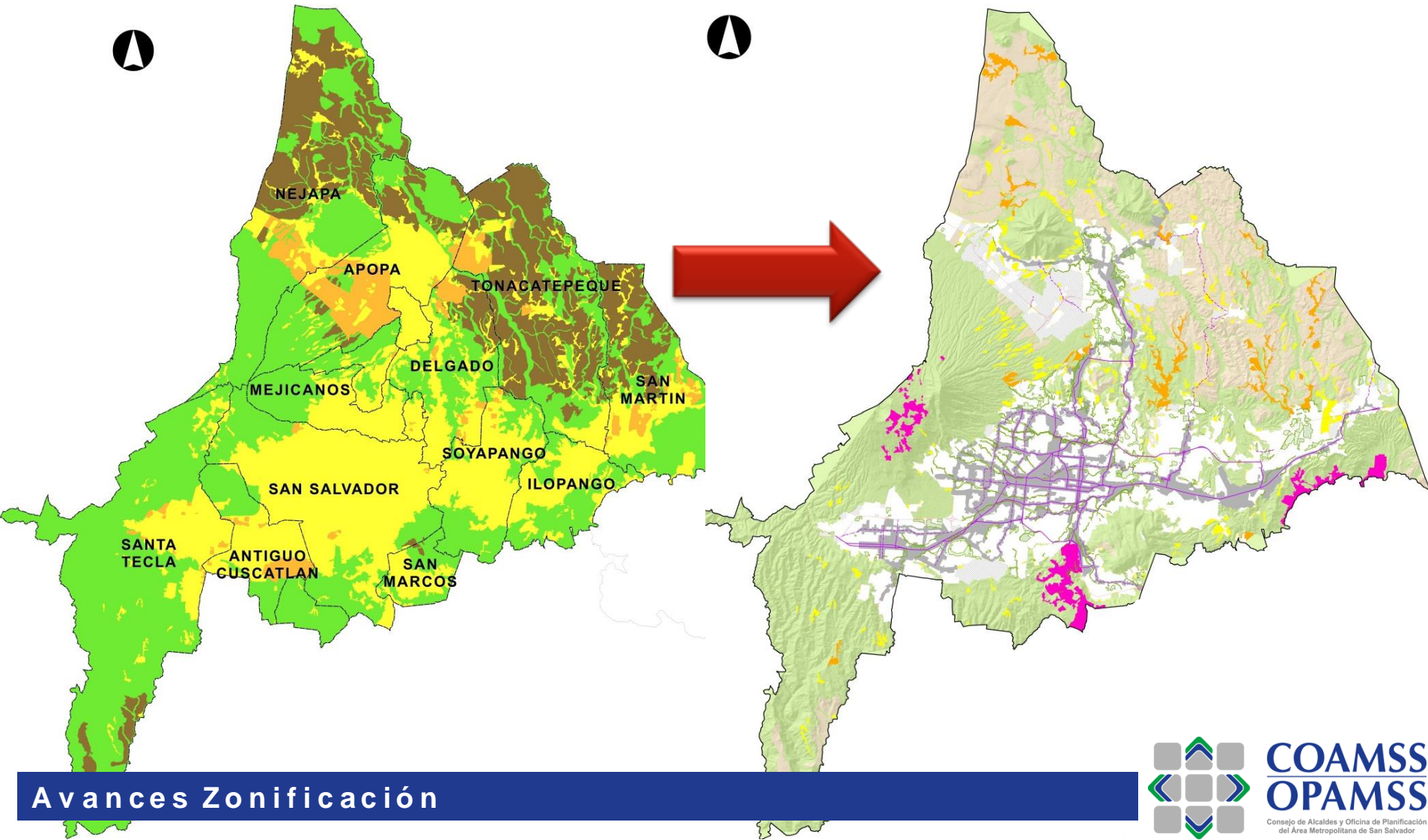


DESARROLLEMOS
El Área Metropolitana de San Salvador



Avances Zonificación de Uso de Suelo

PROPUESTA DE MACRO Y MICROZONIFICACIÓN



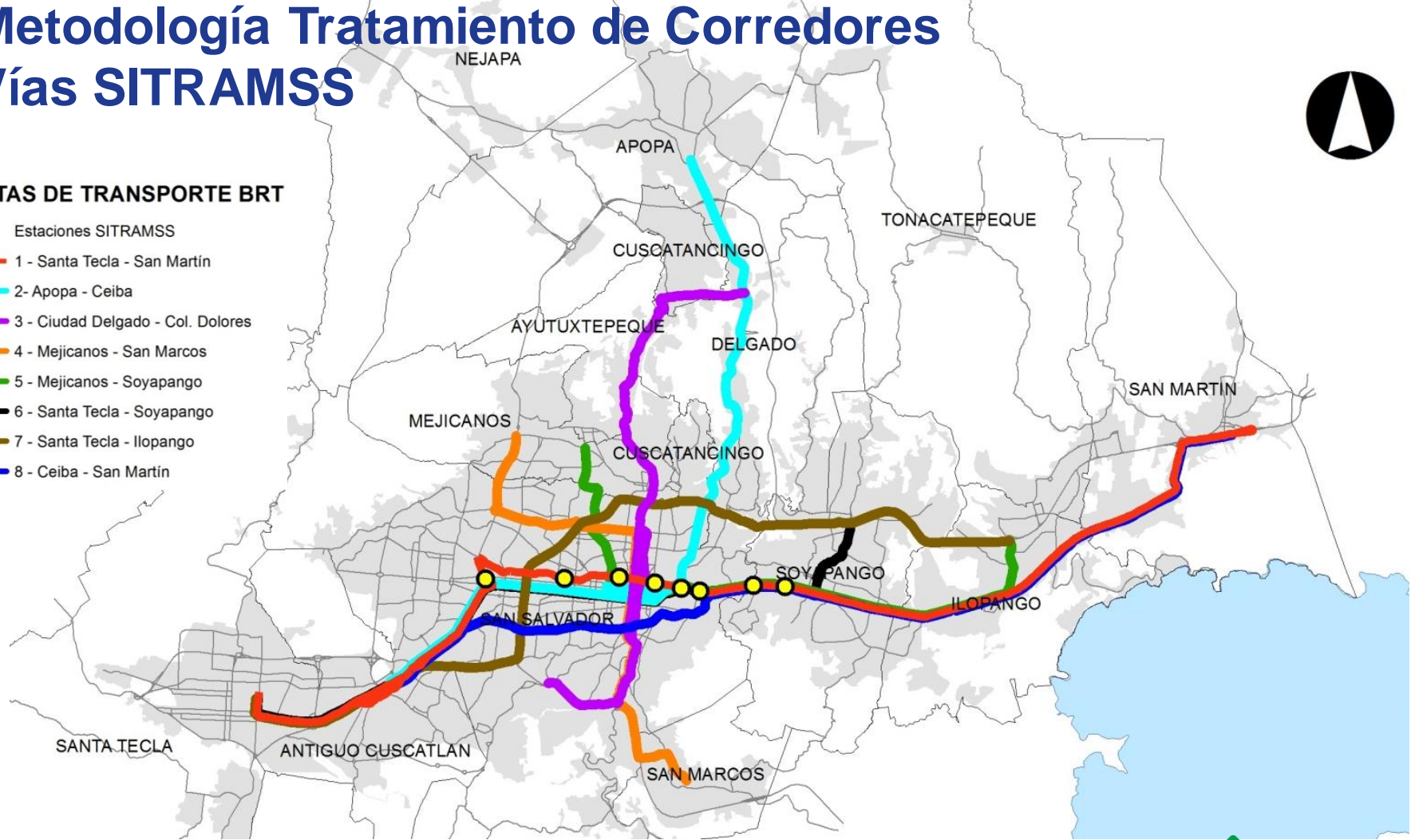
Avances Zonificación

Metodología Tratamiento de Corredores Vías SITRAMSS



RUTAS DE TRANSPORTE BRT

- Estaciones SITRAMSS
- 1 - Santa Tecla - San Martín
- 2 - APOPA - Ceiba
- 3 - Ciudad Delgado - Col. Dolores
- 4 - Mejicanos - San Marcos
- 5 - Mejicanos - Soyapango
- 6 - Santa Tecla - Soyapango
- 7 - Santa Tecla - Ilopango
- 8 - Ceiba - San Martín

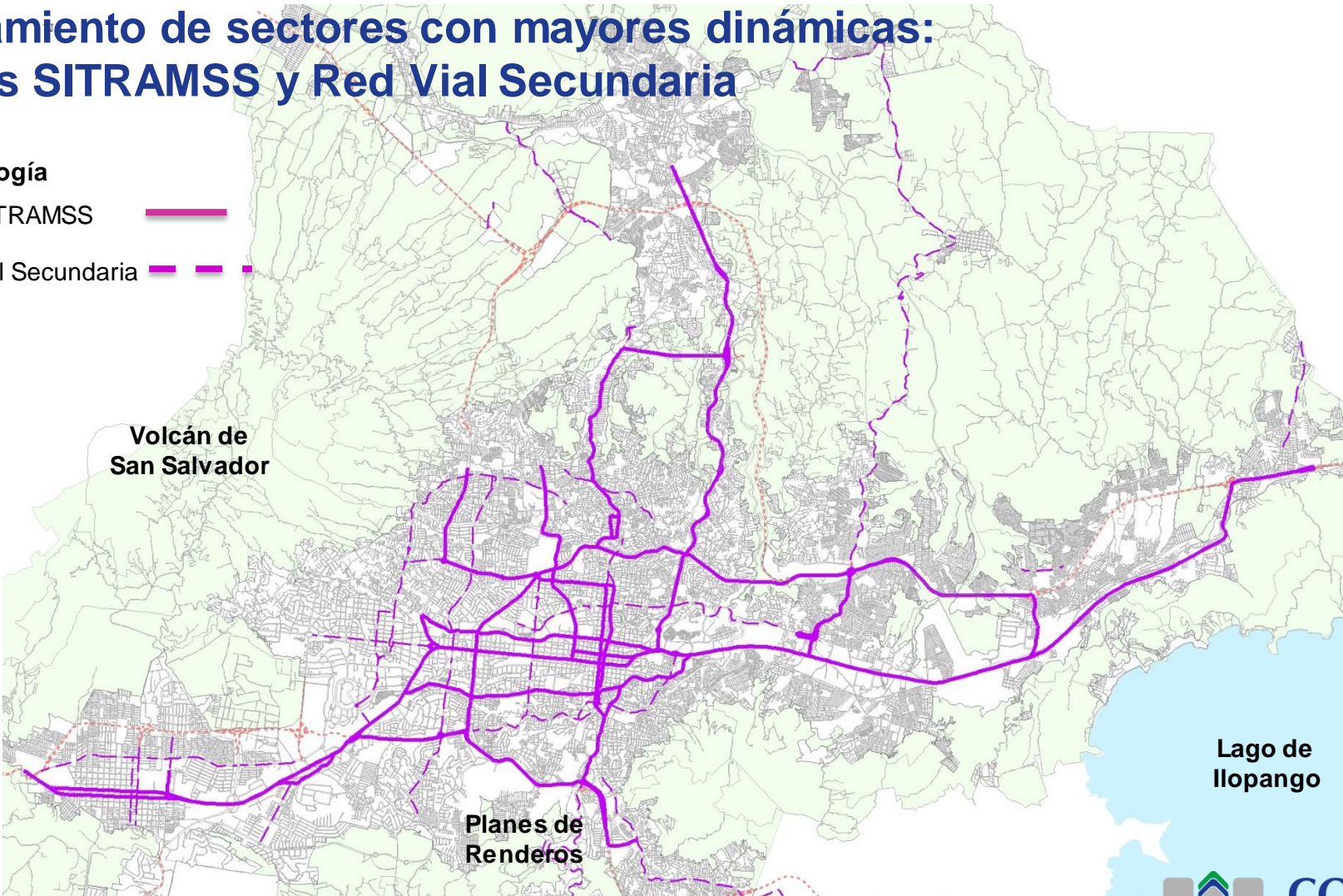


Tratamiento de sectores con mayores dinámicas: Rutas SITRAMSS y Red Vial Secundaria



Simbología

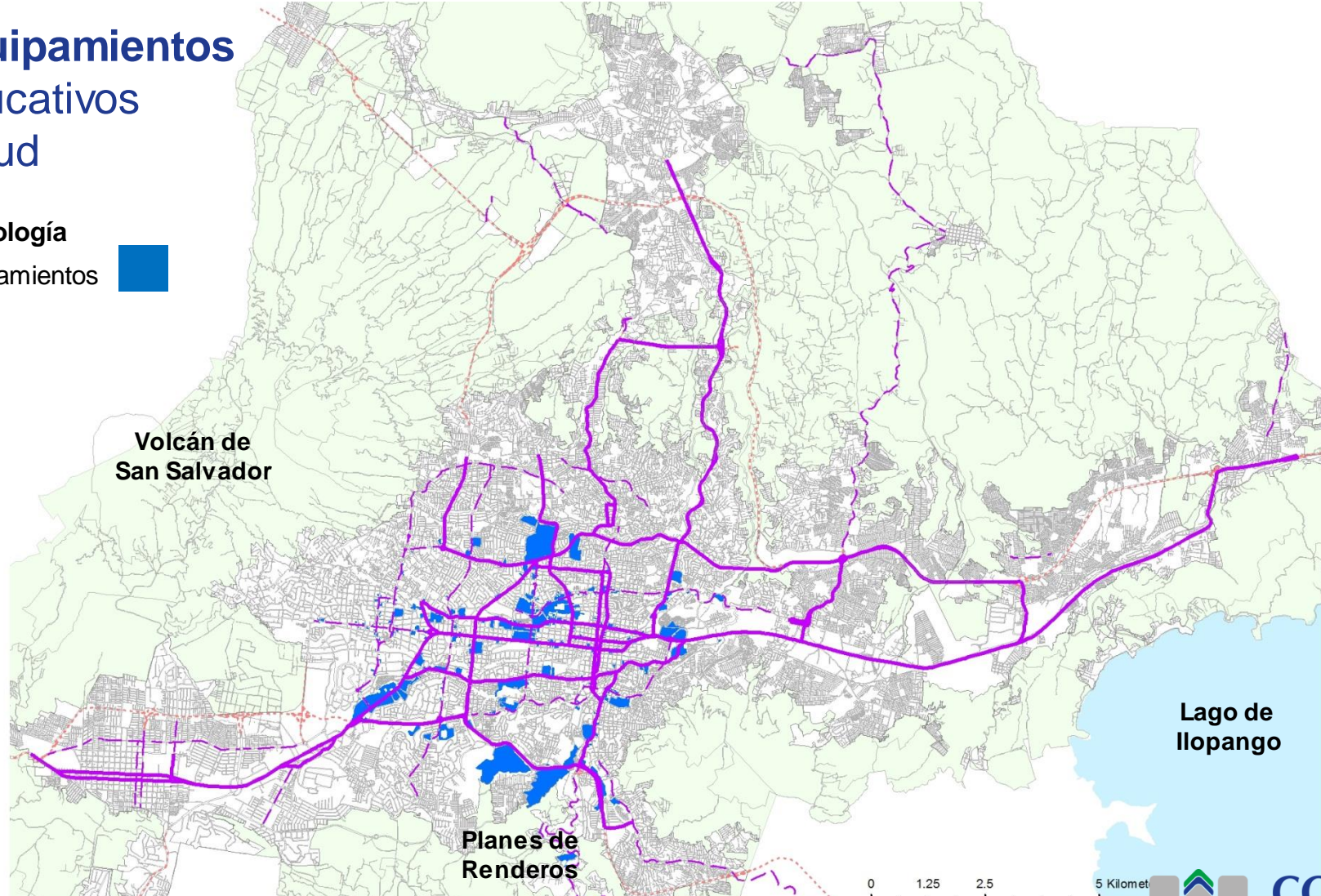
- Ruta SITRAMSS
- Red Vial Secundaria



Equipamientos Educativos Salud

Simbología

Equipamientos



Volcán de
San Salvador

Lago de
Ilopango

Planes de
Renderos

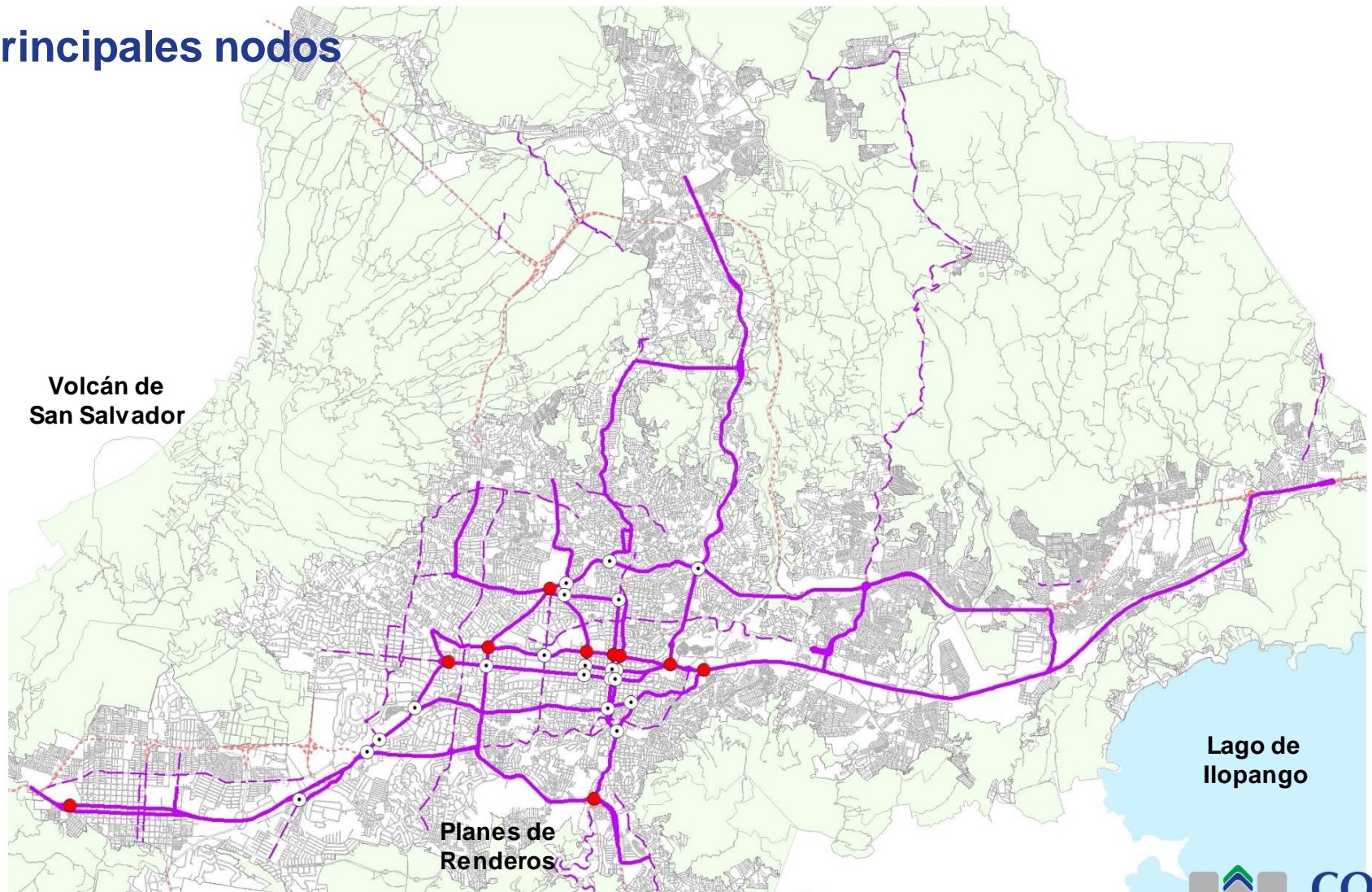
0 1.25 2.5 5 Kilomet

Avances Zonificación



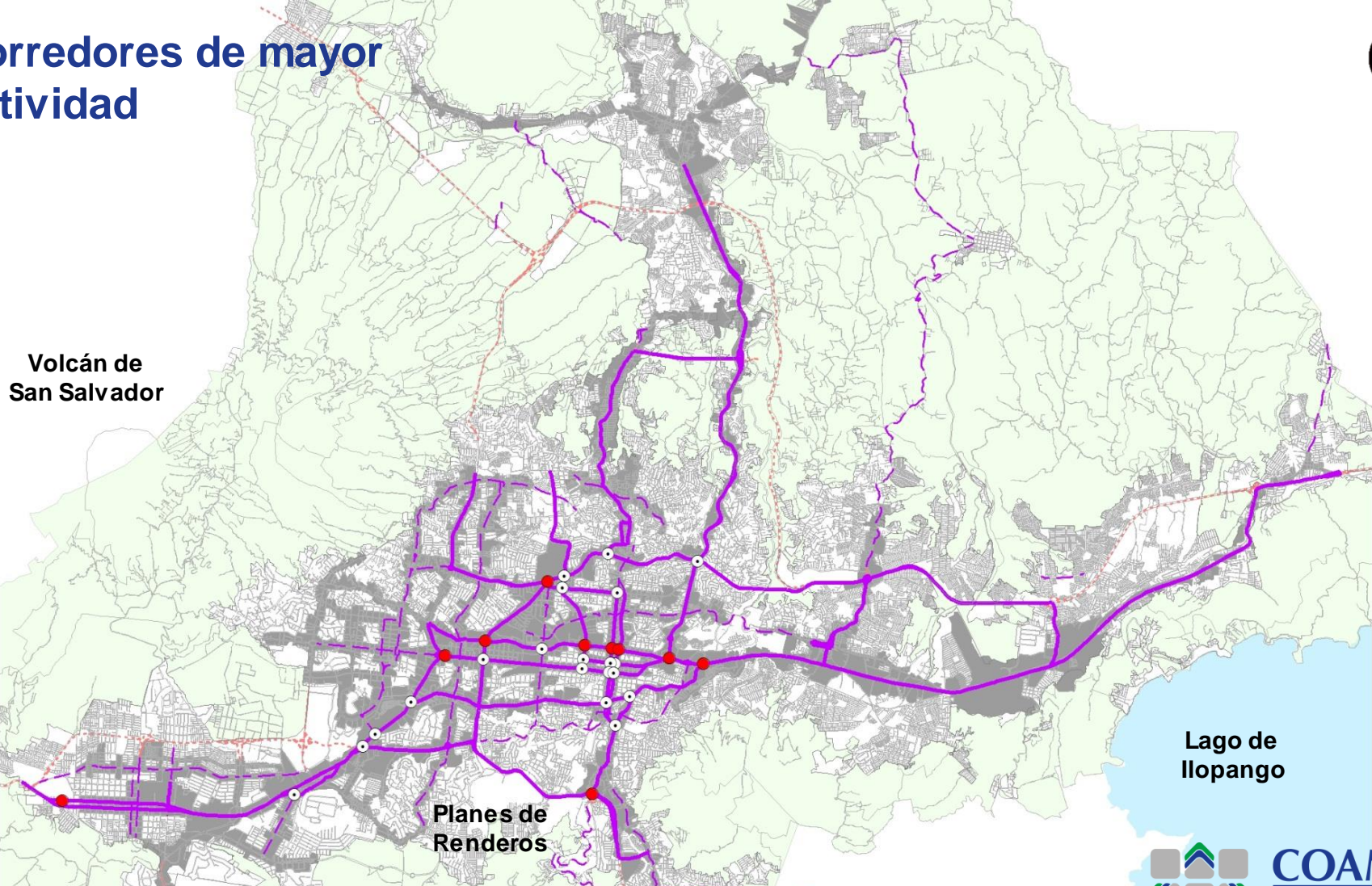
COAMSS
OPAMSS
Consejo de Alcaldes y Oficina de Planificación
del Área Metropolitana de San Salvador

Principales nodos



Avances Zonificación

Corredores de mayor actividad



Volcán de San Salvador

Planes de Renderos

Lago de Ilopango

Avances Zonificación



COAMSS
OPAMSS
Consejo de Alcaldes y Oficina de Planificación del Área Metropolitana de San Salvador

Rescate de centros históricos

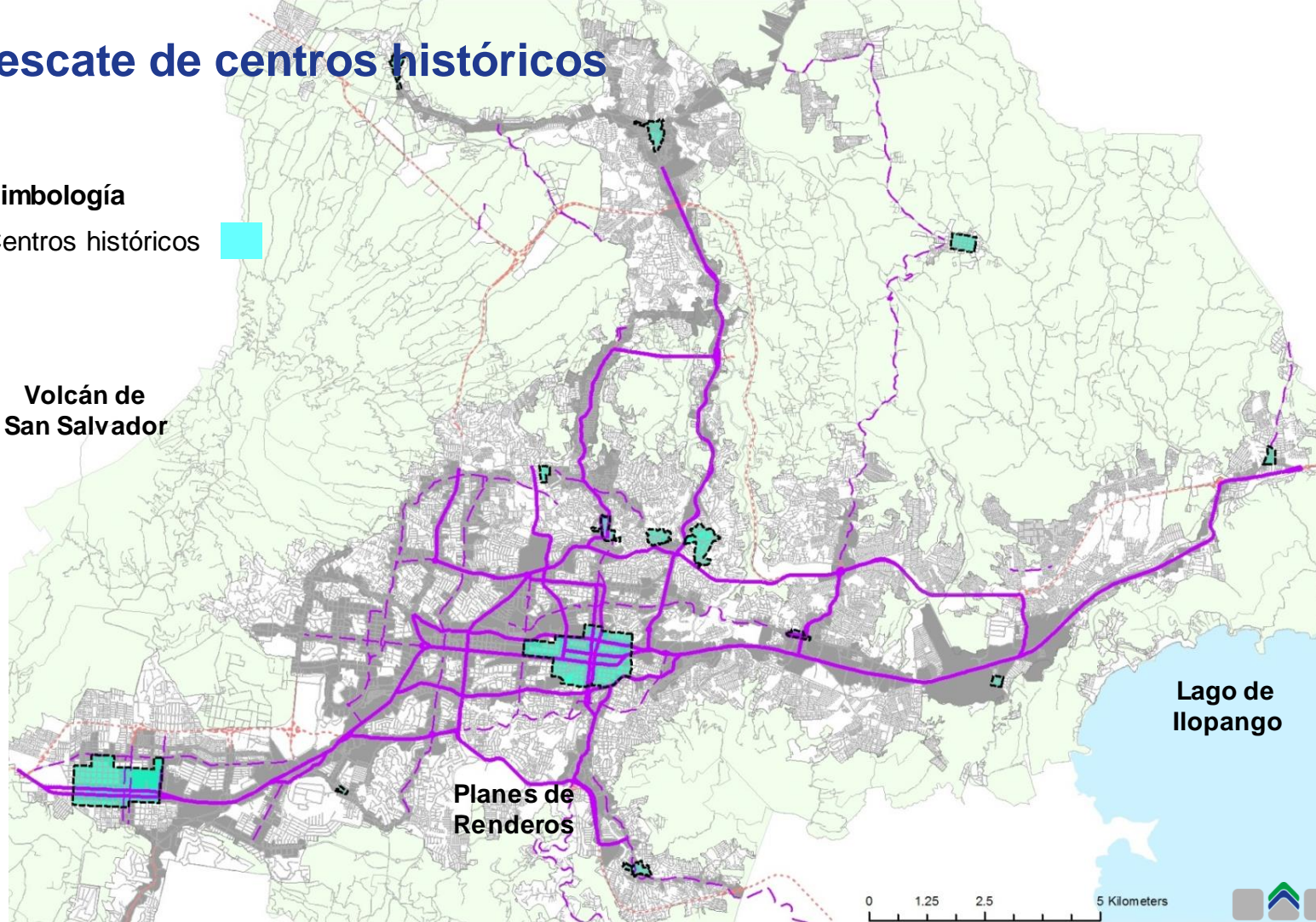


Simbología

Centros históricos



Volcán de San Salvador



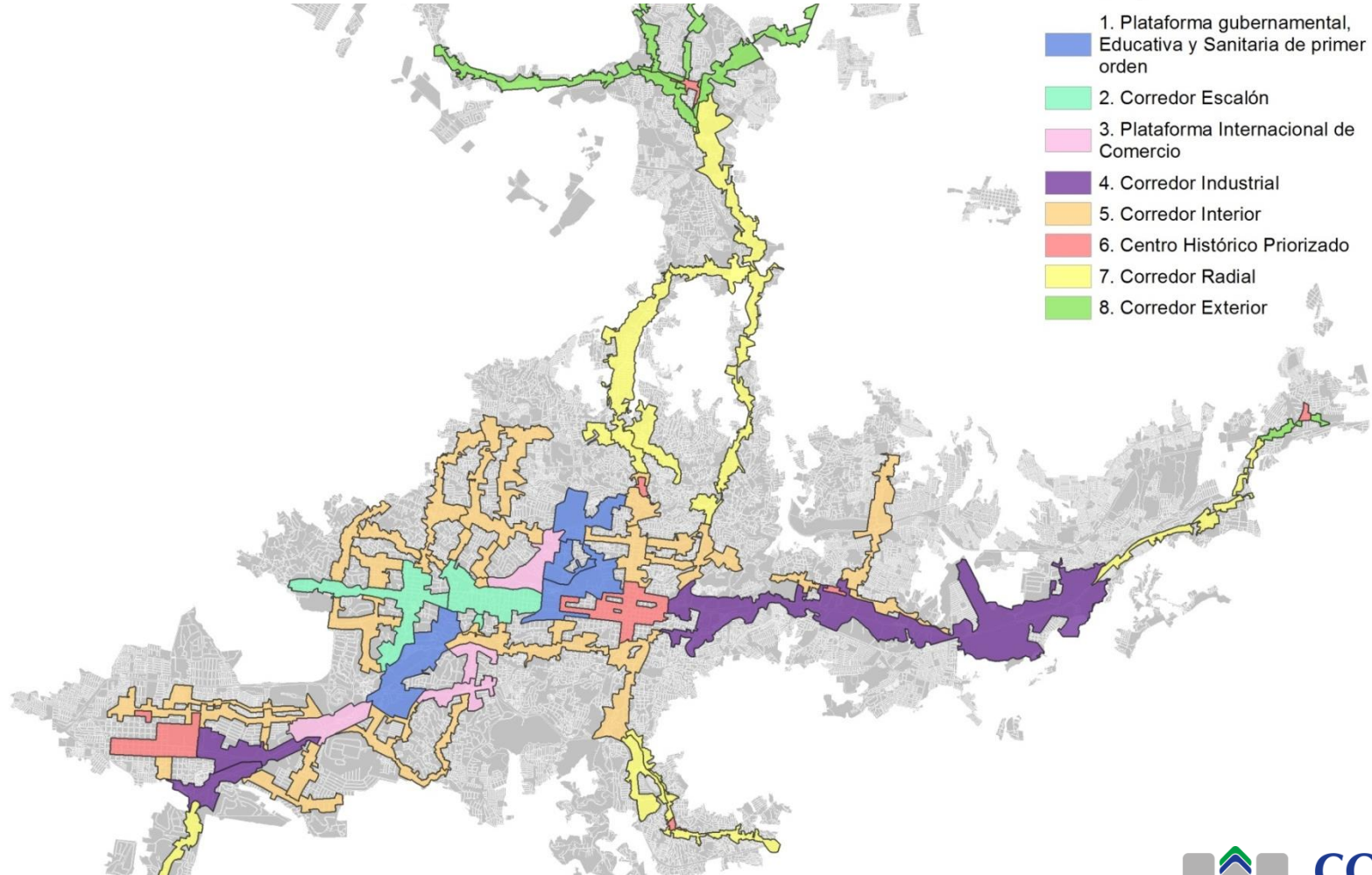
Lago de Ilopango

Planes de Renderos

0 1.25 2.5 5 Kilometers

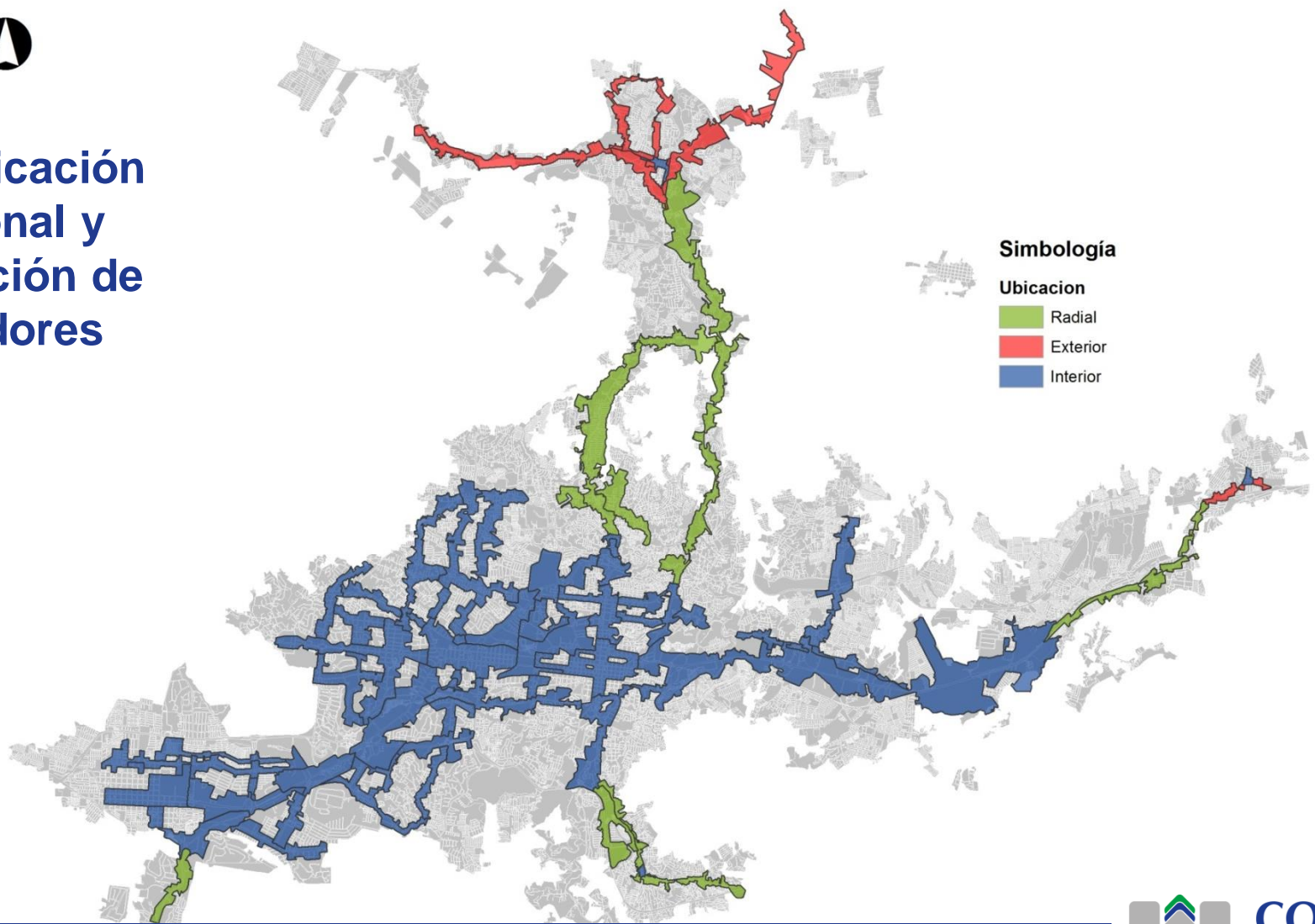


Tratamientos de revitalización mediante transectos



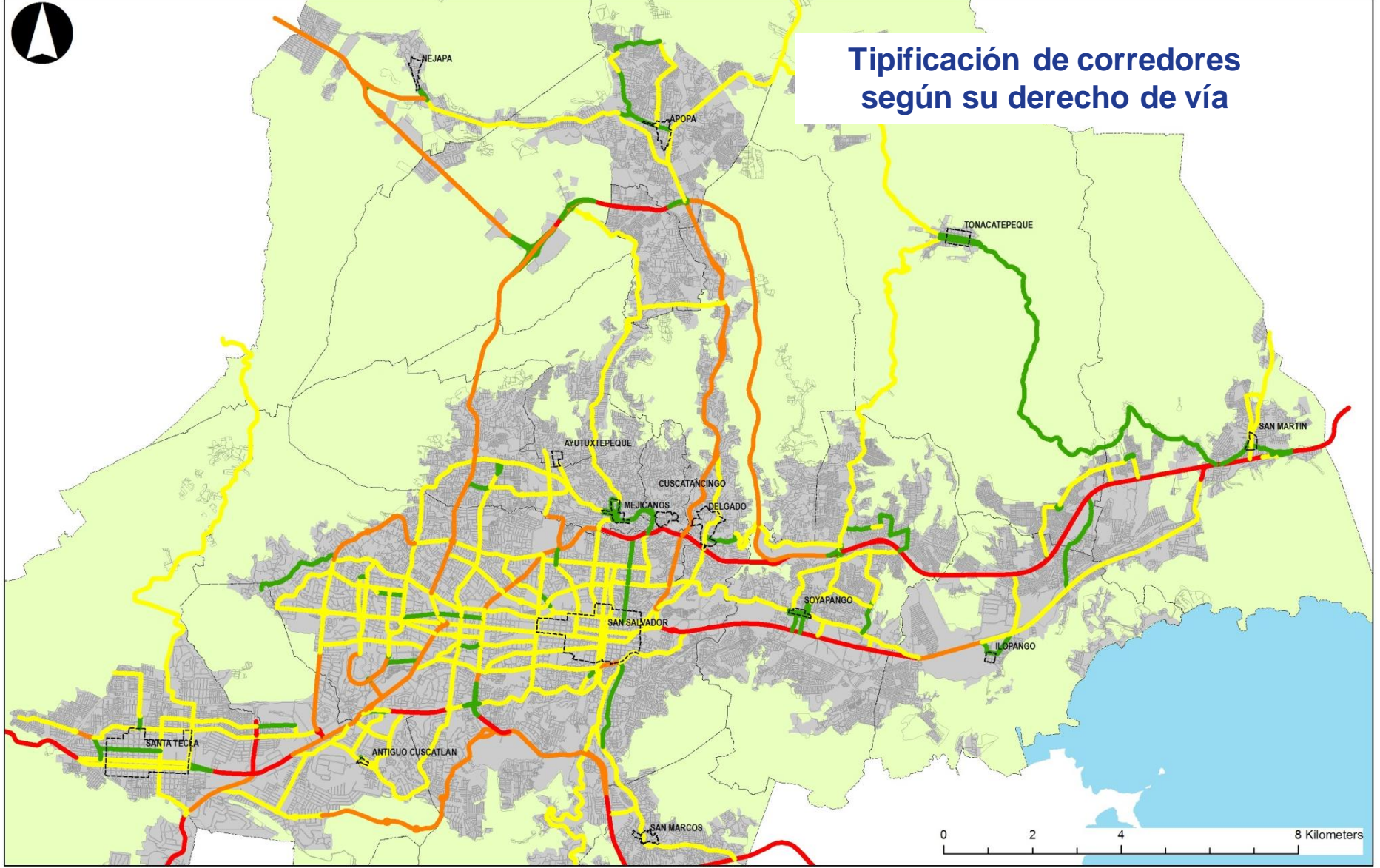


Clasificación funcional y ubicación de corredores



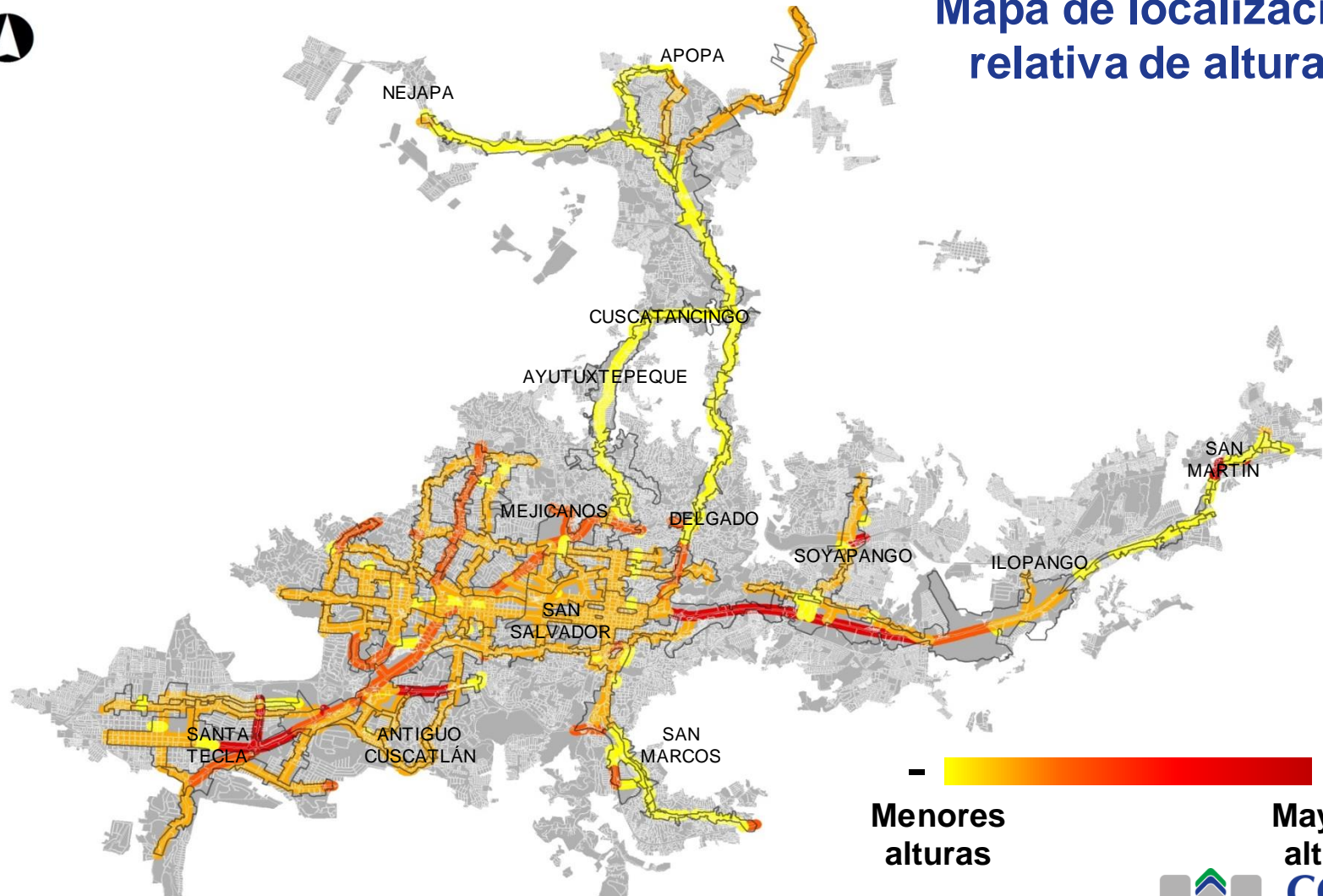


Tipificación de corredores según su derecho de vía





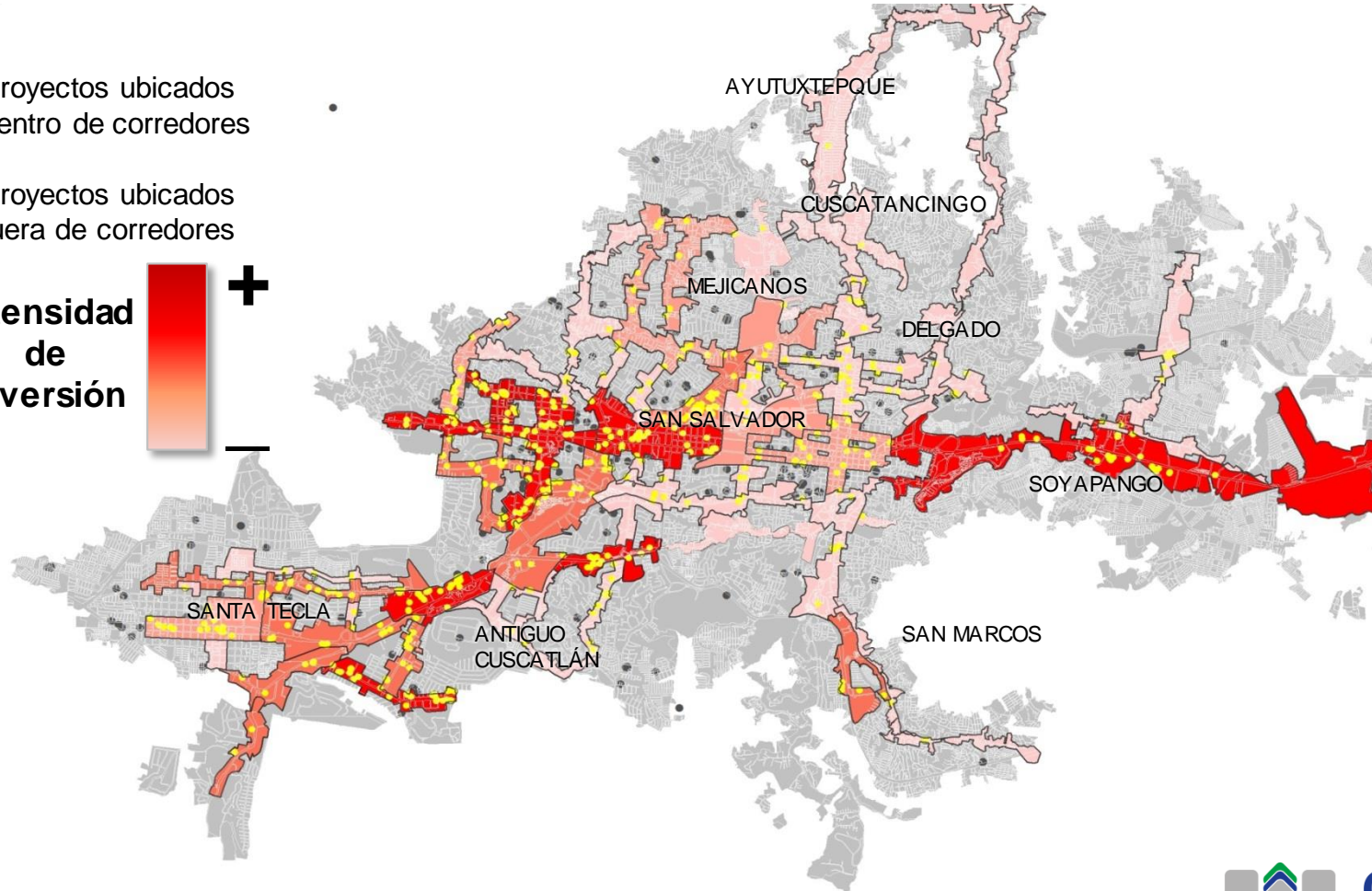
Mapa de localización relativa de alturas



Dinámicas económicas: C O M E R C I O

(Inversión versus número de Permisos de Construcción)

- Proyectos ubicados dentro de corredores
- Proyectos ubicados fuera de corredores



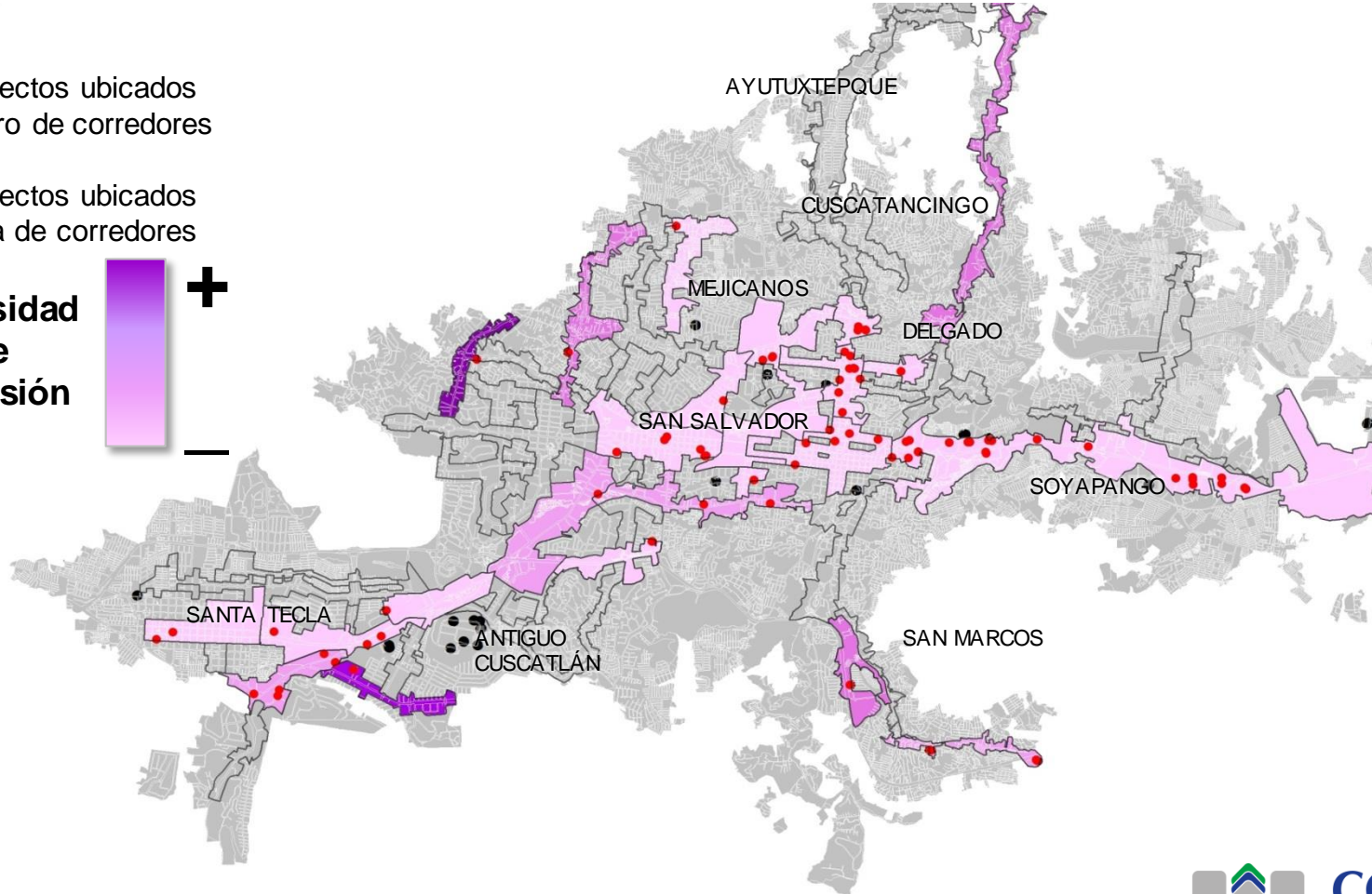
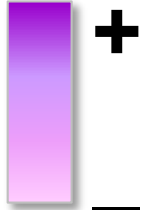
Dinámicas económicas: INDUSTRIA

(Inversión versus número de Permisos de Construcción)

● Proyectos ubicados dentro de corredores

● Proyectos ubicados fuera de corredores

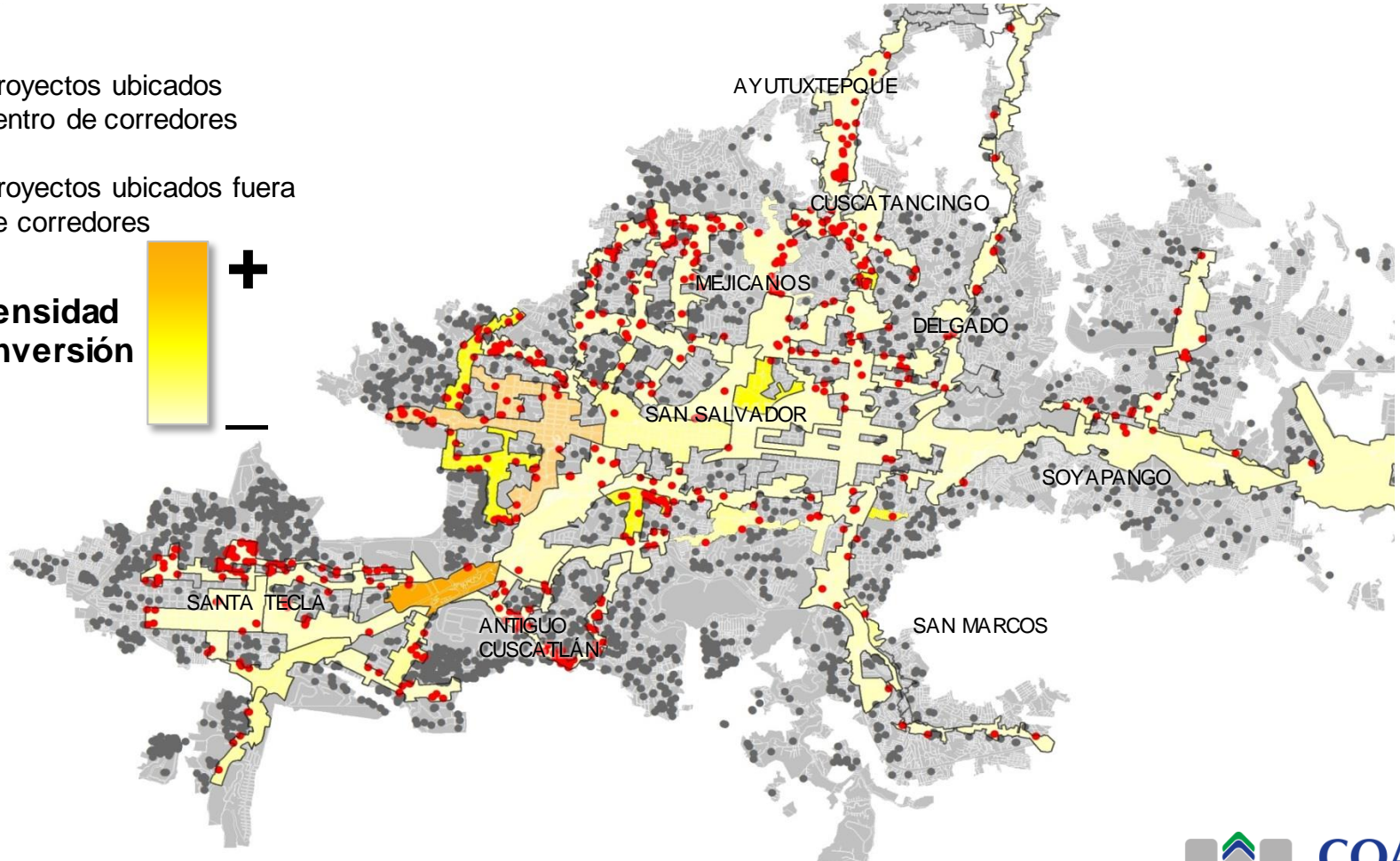
Intensidad de inversión



Dinámicas económicas: H A B I T A C I O N A L

(Inversión versus número de Permisos de Construcción)

- Proyectos ubicados dentro de corredores
- Proyectos ubicados fuera de corredores

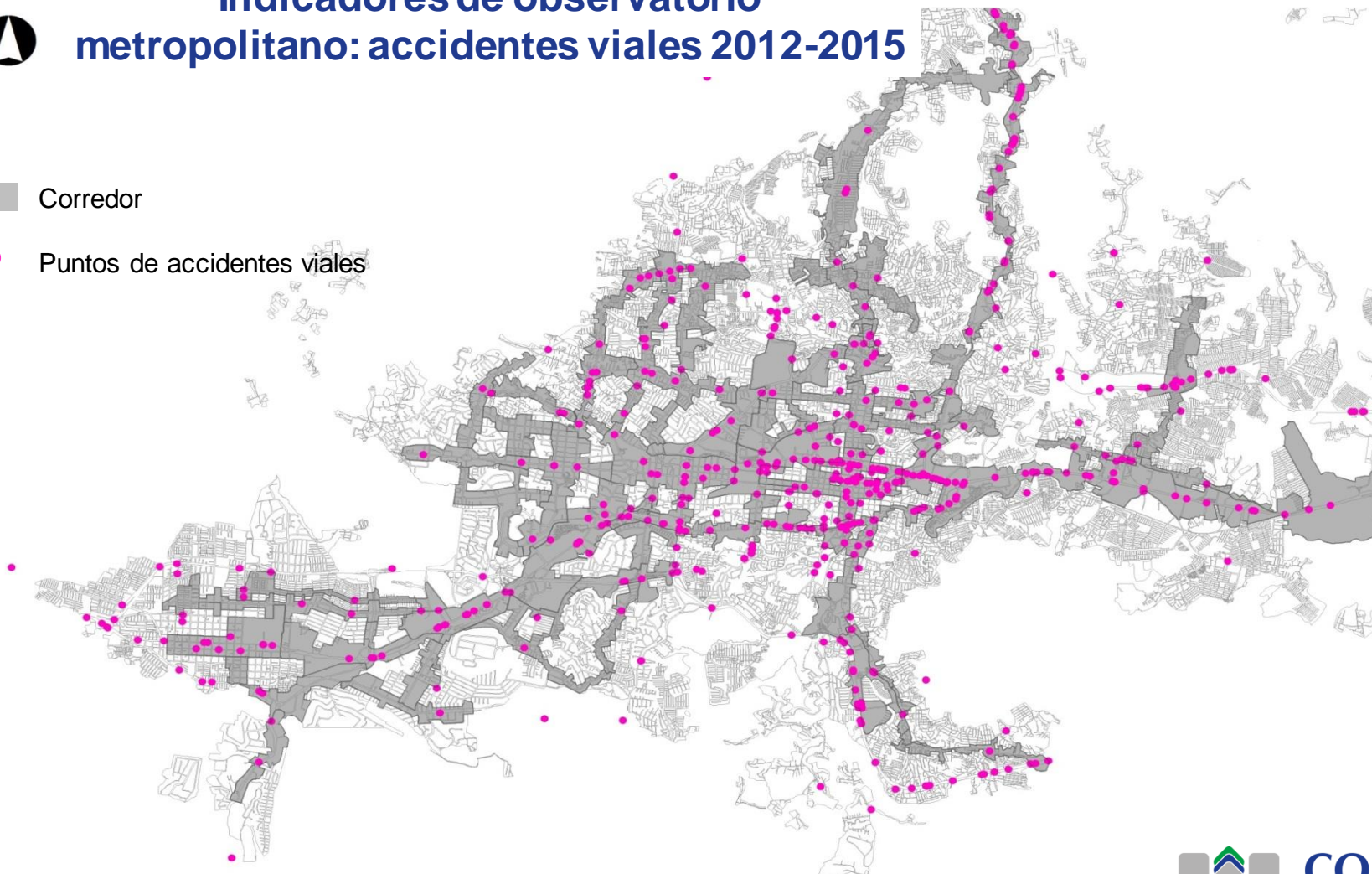




Indicadores de observatorio metropolitano: accidentes viales 2012-2015

Corredor

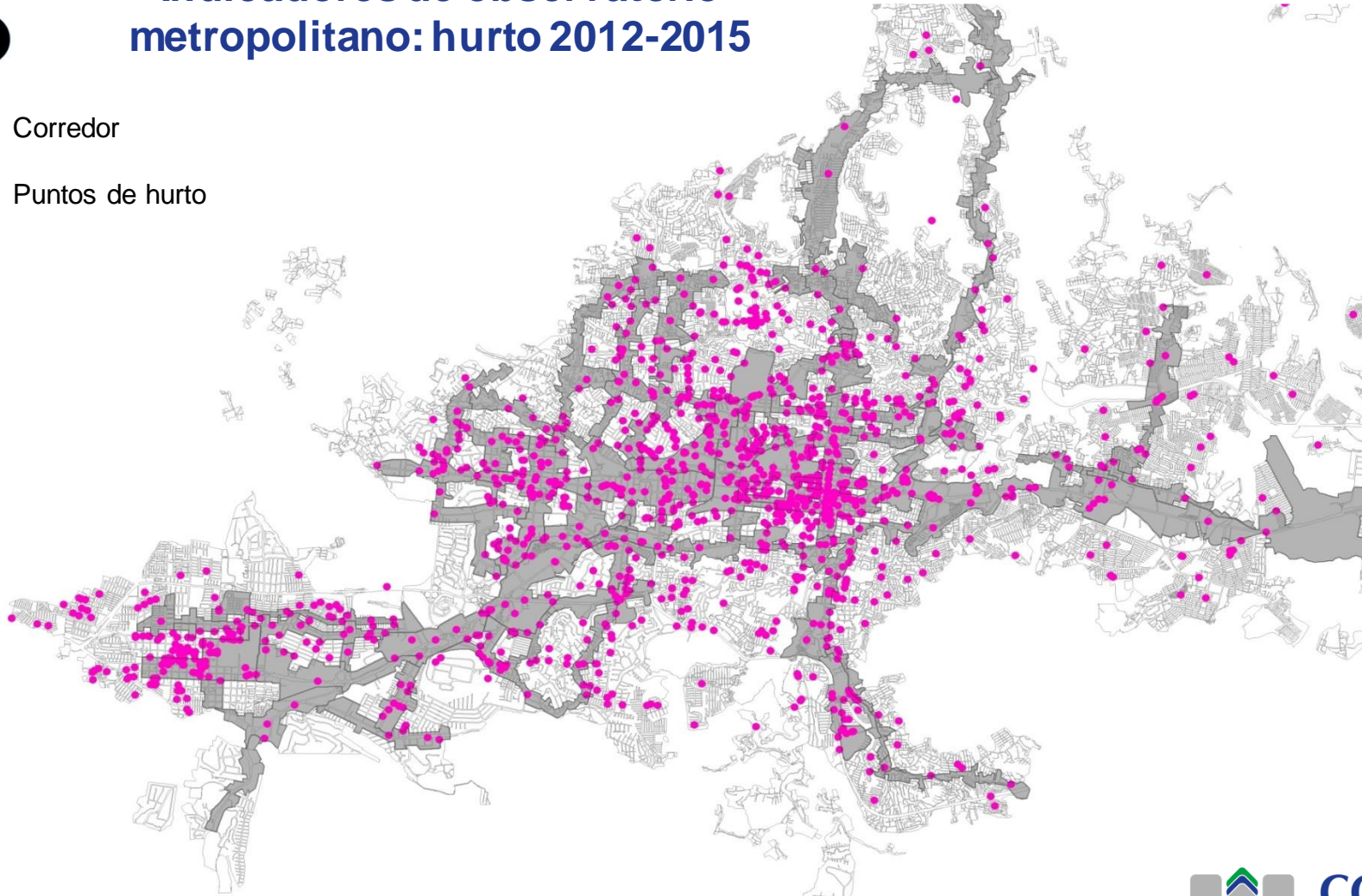
Puntos de accidentes viales



Indicadores de observatorio metropolitano: hurto 2012-2015



- Corredor
- Puntos de hurto





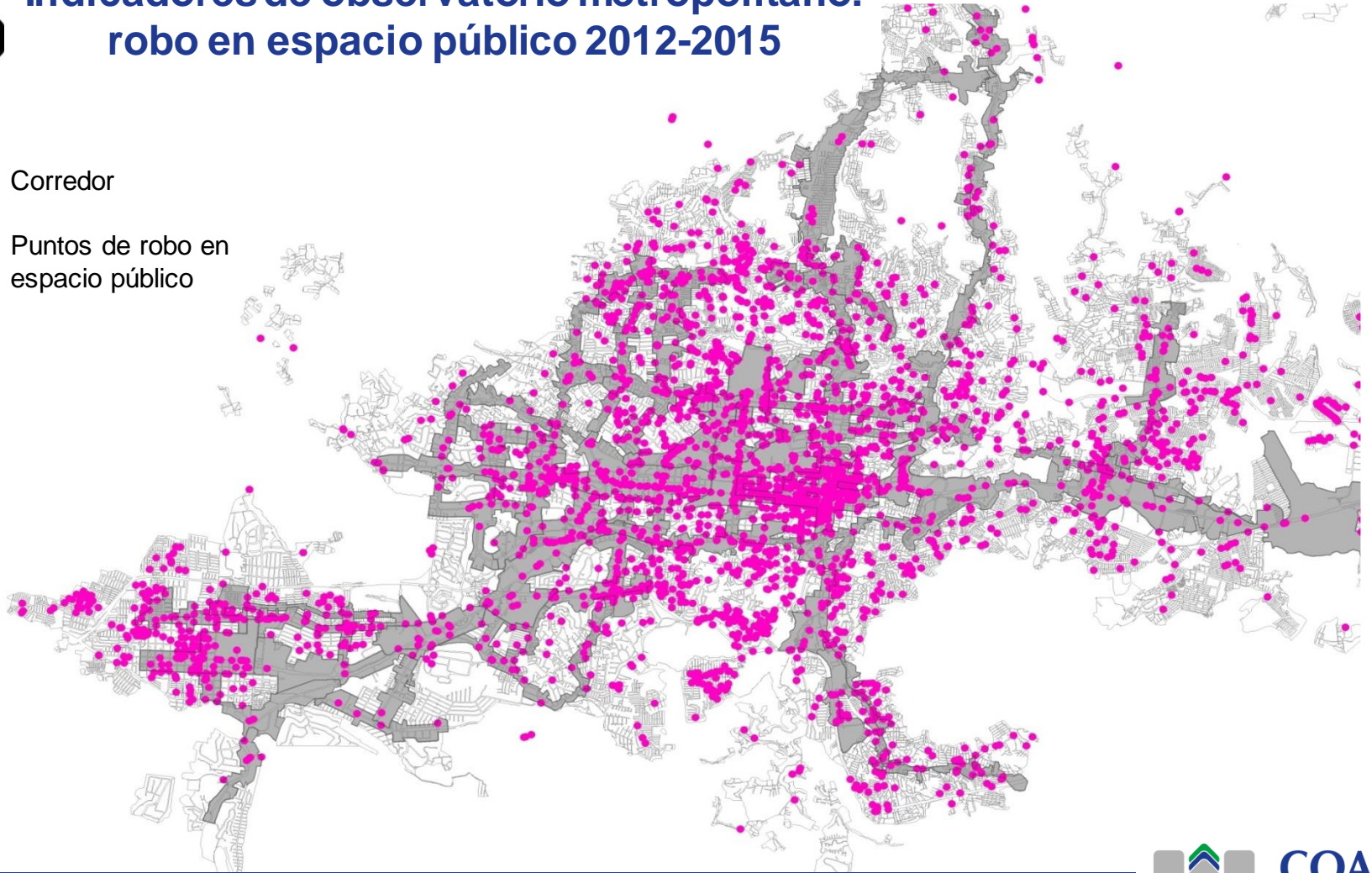
Indicadores de observatorio metropolitano: robo en espacio público 2012-2015



Corredor



Puntos de robo en
espacio público





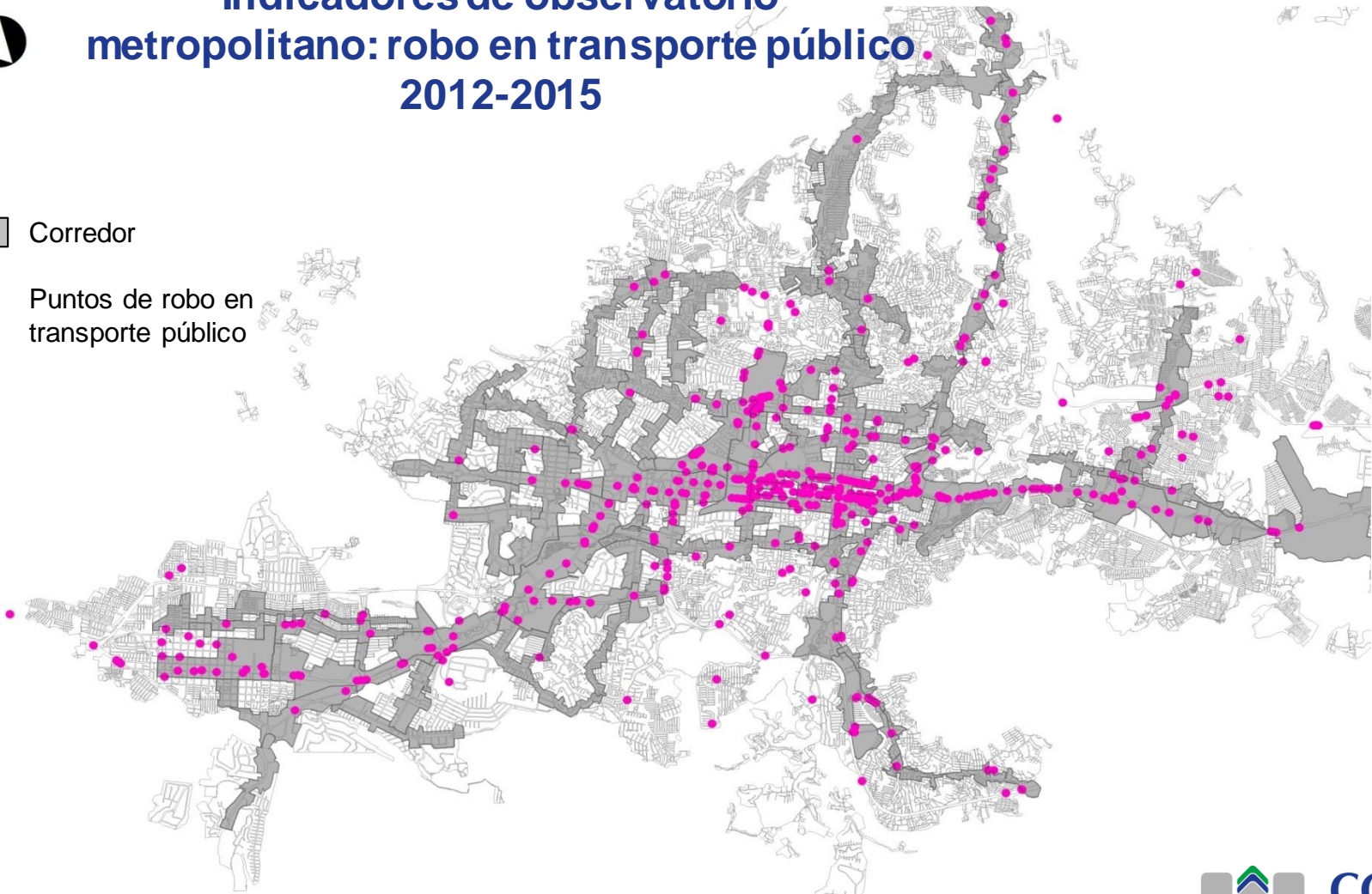
Indicadores de observatorio metropolitano: robo en transporte público 2012-2015



Corredor



Puntos de robo en
transporte público



Situación antes de SITRAMSS

Años 2012-2014




Corredor

Puntos de accidentes viales y robo en transporte público

Recorrido SITRAMSS



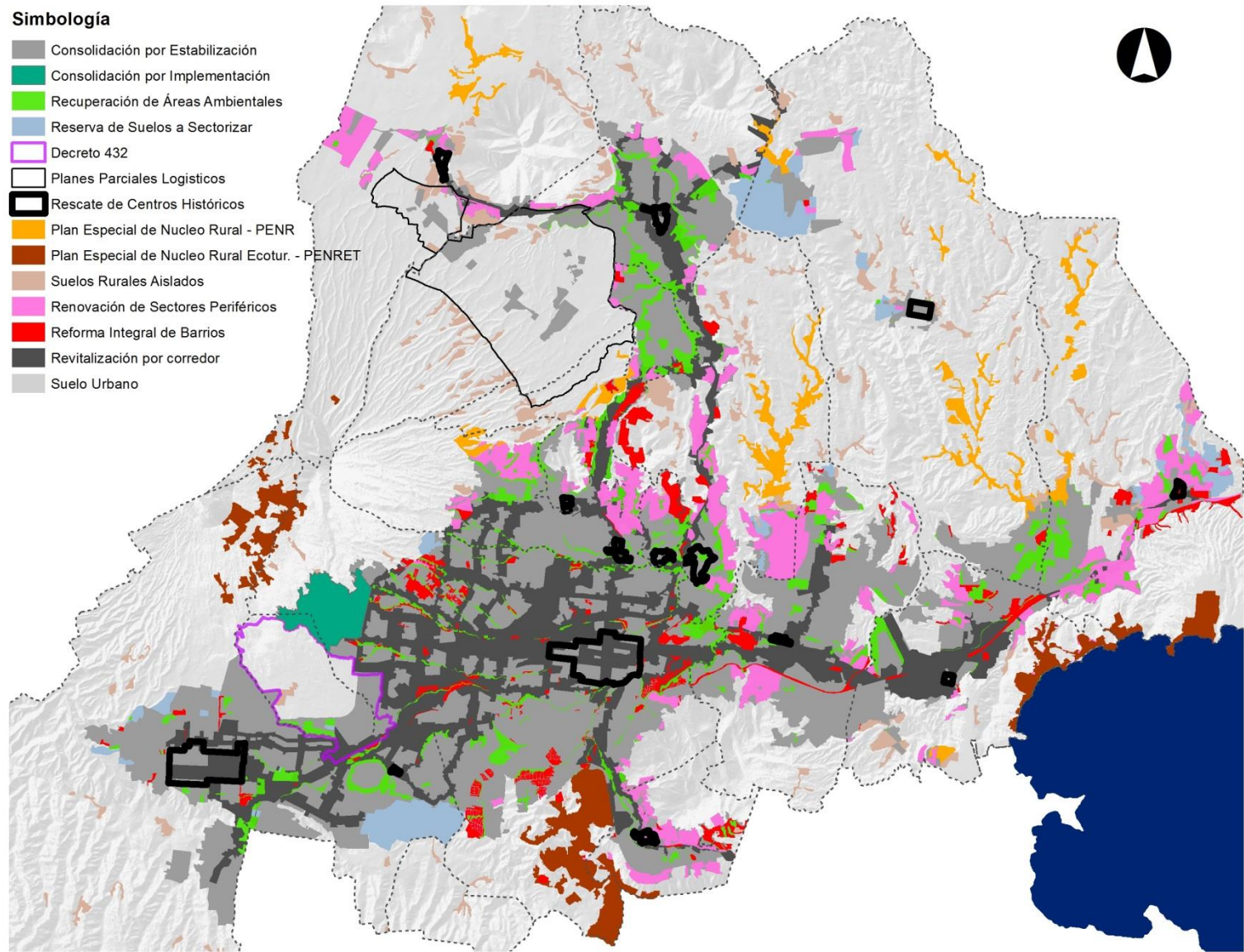
Situación con SITRAMSS Año 2015

-  Corredor
-  Puntos de accidentes viales y robo en transporte público
-  Recorrido SITRAMSS



Simbología

- Consolidación por Estabilización
- Consolidación por Implementación
- Recuperación de Áreas Ambientales
- Reserva de Suelos a Sectorizar
- Decreto 432
- Planes Parciales Logísticos
- Rescate de Centros Históricos
- Plan Especial de Nucleo Rural - PENR
- Plan Especial de Nucleo Rural Ecotur. - PENRET
- Suelos Rurales Aislados
- Renovación de Sectores Periféricos
- Reforma Integral de Barrios
- Revitalización por corredor
- Suelo Urbano



A MANERA DE CONCLUSIÓN ...

La propuesta de zonificación es un esfuerzo que viene desarrollando la OPAMSS, desde finales del año 2014.

Se fundamenta en las políticas públicas metropolitanas y aspectos técnicos que le apuestan a un modelo de ciudad sustentable, competitiva, resiliente.

Se plantea su finalización en el primer trimestre de 2016.

Durante este proceso se han desarrollado y se desarrollarán una serie de reuniones y talleres de discusión con distintos actores.

Posteriormente, se presentará una propuesta al COAMSS, para su aprobación como instrumento normativo para el control del desarrollo urbano.



DESARROLLEMOS

El Área Metropolitana de San Salvador



IV. La Visión

Desarrollo Urbano, Movilidad Urbana y Espacios Públicos: van mejor juntos

Las ciudades sustentables exitosas del siglo XXI darán prioridad a las personas al integrar sistemas de transporte con programas de desarrollo urbano. Hacer que esto suceda, significa poner en práctica los principios de *Nuestras ciudades, nuestro futuro* para crear ciudades llenas de vida con bajas emisiones de carbono, en las cuales la gente quiera vivir y trabajar (ver: www.ourcitiesourselves.org/mexico).



Cambia

Con los principios anteriores en su lugar, bajar a la gente del automóvil se vuelve más fácil, pero no suficiente. Herramientas de tarificación y reducción del uso del automóvil, como los parquímetros o los cargos por congestión, alientan a la gente a cambiar el coche por otros medios de transporte más sustentables y equitativos.



Camina

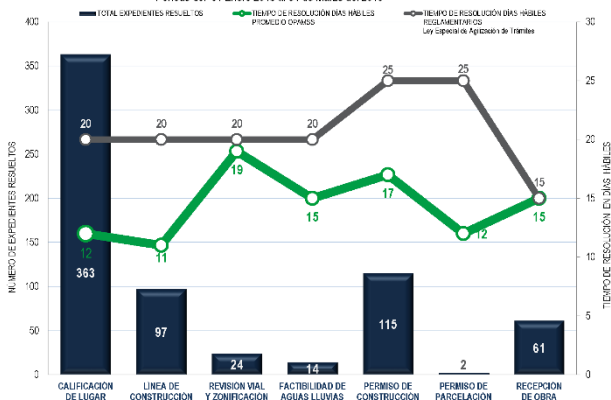
Cuando todos los principios se agrupan y se ponen en marcha, los resultados tienen un impacto más sensible para el peatón. Calles activas y llenas de vida en donde la gente se sienta segura, son fundamentales para la ciudad exitosa del siglo XXI.



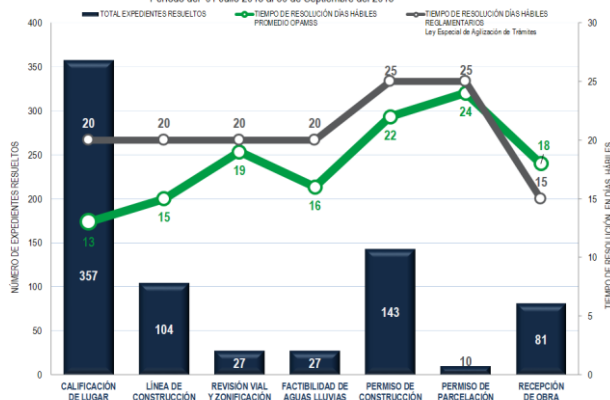
Pedalea

Como sucede con los usos de suelo mixto, la bicicleta activa las calles y provee a la gente de una forma eficiente y conveniente para transportarse en distancias medias. Pedalear incrementa el acceso de las personas a un área mayor, al mismo tiempo que incrementa la cobertura del transporte público al promover la intermodalidad.

PROMEDIO DE TIEMPOS DE RESOLUCIÓN DE TRÁMITES EN DÍAS HÁBILES PARA 13 MUNICIPIOS DEL AMSS
Período del 01 Enero 2015 al 31 de Marzo del 2015



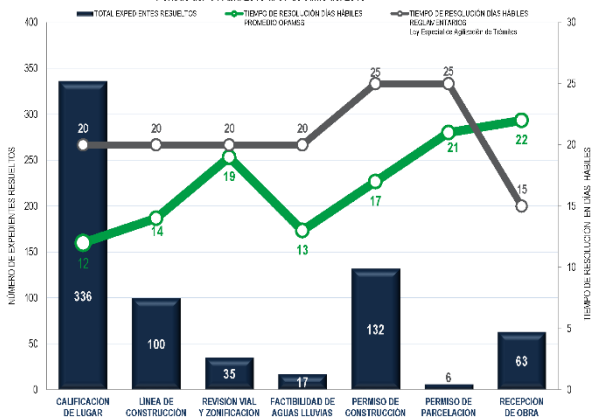
PROMEDIO DE TIEMPOS DE RESOLUCIÓN DE TRÁMITES EN DÍAS HÁBILES PARA 14 MUNICIPIOS DEL AMSS
Período del 01 Julio 2015 al 30 de Septiembre del 2015



PROCESO DE TRÁMITES



PROMEDIO DE TIEMPOS DE RESOLUCIÓN DE TRÁMITES EN DÍAS HÁBILES PARA 13 MUNICIPIOS DEL AMSS
Período del 01 Abril 2015 al 30 de Junio del 2015



- Un Permiso de Construcción para un proyecto que requiera de todos los trámites puede ser obtenido en un promedio de 53 días hábiles
- Un Permiso de Parcelación para un proyecto que requiera de todos los trámites puede ser obtenido en un promedio de 57 días hábiles



COAMSS
OPAMSS

Consejo de Alcaldes y Oficina de Planificación
del Área Metropolitana de San Salvador

“Nos comprometemos a promover políticas metropolitanas de desarrollo sostenible que apoyen el acceso universal a la vivienda, a los servicios sociales, a la cultura, a un entorno seguro y saludable (especialmente para niños, jóvenes, mujeres, personas de edad, población nativa y personas con discapacidad), a espacios verdes, al agua y el aire limpios, a la diversidad en el empleo; que sostengan la igualdad de género; así como las políticas de movilidad y de energía sostenibles y abordables” (*Declaración de Montreal sobre Áreas Metropolitanas, Octubre, 2015*)

GRACIAS



DESARROLLEMOS

El Área Metropolitana de San Salvador